

**NANO<sup>®</sup>**  
**CABLE**  
The way to connect

[www.nanocable.es](http://www.nanocable.es)

GUIA DE PRODUCTOS  
**2014**

**RoHS**  
COMPLIANT  
2002/95/EC

100% tested  
100% testado

Quality assured  
Calidad garantizada

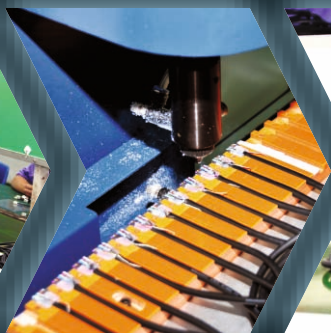
Cabo de Qualidade ▣ Quality Cable ▣ Cable de Calidad ▣ Qualité Câble ▣ Qualità del Cavo ▣ Qualitäts Kabel

Aparentemente todos los cables parecen iguales, en realidad las diferencias están por dentro. Todos los cables de NANOCABLE están fabricados con alta tecnología y materiales de primera calidad. Además todos los cables están 100% testados antes de salir de fábrica.

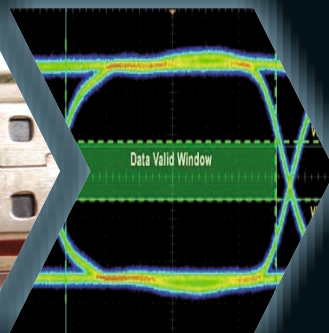
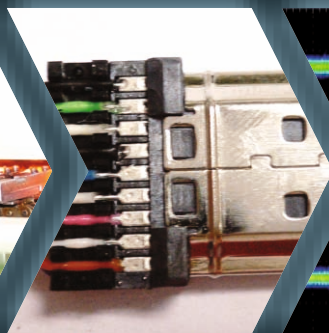
**¿Quiere saber más...?**



**MÁQUINA PELACABLES DE LÁSER**



**SOLDADURA AUTOMÁTICA**



**CONTROL DE CALIDAD**

# INDICE



CABLES USB 2.0	04-07
CABLES USB 2.0 OTG	08-09
CABLES USB 3.0	10-11
ADAPTADORES USB	12-13
CONVERSORES USB / HUB	14-15
CABLES FIREWIRE	16-17
CABLES Y ADAPTADORES APPLE / SAMSUNG	18-19
KVM	20
CABLES PARALELO / SERIE	21-22
CABLES DE MONITOR (SVGA, HDMI ALTA VELOCIDAD, HDMI ALTA VELOCIDAD CON ETHERNET, DVI, DISPLAYPORT, ETC.)	23-31
CONVERSORES / ADAPTADORES DE MONITOR	31-35
CABLES SATA DATOS	36-37
CABLES DE ALIM. INTERNOS	38-40
CABLES DE RED	41-50
CONECTORES Y ACCESORIOS REDES	51-54
CABLES DE ALIMENTACION EXTERNO	55
CABLES TECLADO Y RATON	55
CABLES DE AUDIO Y VIDEO	56-59
AMPLIFICADOR / SWITCH DE AUDIO VIDEO	59-61
CABLES DE ANTENA	61
ADAPTADORES DE AUDIO Y VIDEO	62-63
TARJETAS DE PC INTERNAS	63
HERRAMIENTAS Y TESTEADORES	64-65
PLACA DE PARED Y OTROS	66
CABLES DE TELEFONIA	67
CONECTORES Y ACCESORIOS TELEFONO	68



CODIGO	NOMBRE	EAN-13
10.01.0102	CABLE USB 2.0 IMPRESORA, TIPO A/M-B/M, BEIGE, 1.0 M	8433281004368
10.01.0103	CABLE USB 2.0 IMPRESORA, TIPO A/M-B/M, BEIGE, 1.8 M	8433281000414
10.01.0104	CABLE USB 2.0 IMPRESORA, TIPO A/M-B/M, BEIGE, 3.0 M	8433281000421
10.01.0105	CABLE USB 2.0 IMPRESORA, TIPO A/M-B/M, BEIGE, 4.5 M	8433281000438

## DESCRIPCION

- ▶ Cable USB 2.0 para impresoras con conector tipo A macho en un extremo y B macho en el otro.
- ▶ Longitud: 1.0, 1.8, 3.0 ó 4.5 Metros.
- ▶ Color: Beige
- ▶ Embalaje: Bolsa retail con autocierre



CODIGO	NOMBRE	EAN-13
10.01.0102-BK	CABLE USB 2.0 IMPRESORA, TIPO A/M-B/M, NEGRO, 1.0 M	8433281004375
10.01.0103-BK	CABLE USB 2.0 IMPRESORA, TIPO A/M-B/M, NEGRO, 1.8 M	8433281003835
10.01.0104-BK	CABLE USB 2.0 IMPRESORA, TIPO A/M-B/M, NEGRO, 3.0 M	8433281003842
10.01.0105-BK	CABLE USB 2.0 IMPRESORA, TIPO A/M-B/M, NEGRO, 4.5 M	8433281003859

## DESCRIPCION

- ▶ Cable USB 2.0 para impresoras con conector tipo A macho en un extremo y B macho en el otro.
- ▶ Longitud: 1.0, 1.8 3.0 ó 4.5 Metros.
- ▶ Color: Negro
- ▶ Embalaje: Bolsa retail con autocierre



CODIGO	NOMBRE	EAN-13
10.01.0202	CABLE USB 2.0, TIPO A/M-A/H, BEIGE, 1.0 M	8433281001992
10.01.0203	CABLE USB 2.0, TIPO A/M-A/H, BEIGE, 1.8 M	8433281000452
10.01.0204	CABLE USB 2.0, TIPO A/M-A/H, BEIGE, 3.0 M	8433281000469

## DESCRIPCION

- ▶ Cable prolongador USB 2.0 con conector tipo A macho en un extremo y tipo A hembra en el otro.
- ▶ Longitud: 1.0, 1.8 ó 3.0 Metros.
- ▶ Color: Beige
- ▶ Embalaje: Bolsa retail con autocierre



CODIGO	NOMBRE	EAN-13
10.01.0202-BK	CABLE USB 2.0, TIPO A/M-A/H, NEGRO, 1.0 M	8433281002975
10.01.0203-BK	CABLE USB 2.0, TIPO A/M-A/H, NEGRO, 1.8 M	8433281002982
10.01.0204-BK	CABLE USB 2.0, TIPO A/M-A/H, NEGRO, 3.0 M	8433281002999

## DESCRIPCION

- ▶ Cable prolongador USB 2.0 con conector tipo A macho en un extremo y tipo A hembra en el otro.
- ▶ Longitud: 1.0, 1.8 ó 3.0 Metros.
- ▶ Color: Negro
- ▶ Embalaje: Bolsa retail con autocierre



CODIGO	NOMBRE	EAN-13
10.01.0210	CABLE USB 2.0 PROLONGADOR DOME, TIPO A/M-A/H, 1.8 M	8433281000476

## DESCRIPCION

- ▶ Cable prolongador USB 2.0 con conector tipo A macho en un extremo y 2 conectores tipo A hembra en el otro
- ▶ Incluye 2 puertos USB, uno para datos y otro solo para cargar cualquier dispositivo USB
- ▶ Longitud: 1.8 Metros.
- ▶ Color: Negro
- ▶ Embalaje: Blister



CODIGO	NOMBRE	EAN-13
10.01.0211	CABLE USB 2.0 PROLONGADOR CON AMPLIFICADOR, TIPO A/M-A/H, 5.0 M	8433281000483

## DESCRIPCION

- ▶ Cable prolongador USB 2.0 con conector tipo A macho en un extremo y tipo A hembra en el otro
- ▶ Lleva amplificador para amplificar la señal de USB
- ▶ Es una solución ideal para necesidades de cable USB con Longitud de más de 5 metros hasta un máximo de 25 metros (uniendo varios cables prolongadores con amplificador)
- ▶ Longitud: 5.0 metros
- ▶ Color: negro
- ▶ Embalaje: Blister



CODIGO	NOMBRE	EAN-13
10.01.0212	CABLE USB 2.0 PROLONGADOR CON AMPLIFICADOR, TIPO A/M-A/H, 10 M	8433281002005

## DESCRIPCION

- ▶ Cable prolongador USB 2.0 con conector tipo A macho en un extremo y tipo A hembra en el otro
- ▶ Lleva amplificador para amplificar la señal de USB
- ▶ Es una solución ideal para necesidades de cable USB con Longitud de más de 10 metros hasta un máximo de 12 metros (solo se puede conectar un cable USB 2.0 de 2 metros más)
- ▶ Longitud: 10 Metros.
- ▶ Color: Negro
- ▶ Embalaje: Caja retail



CODIGO	NOMBRE	EAN-13
10.01.0302	CABLE USB 2.0, TIPO A/M-A/M, 1.0 M	8433281000490
10.01.0303	CABLE USB 2.0, TIPO A/M-A/M, 2.0 M	8433281000506

## DESCRIPCION

- ▶ Cable USB 2.0 con conector tipo A macho en los dos extremos
- ▶ Longitud: 1.0 ó 2.0 Metros.
- ▶ Color: Beige
- ▶ Embalaje: Bolsa retail con autocierre



CODIGO	NOMBRE	EAN-13
10.01.0400	CABLE USB 2.0, TIPO A/M-MINI USB 5PIN/M, 0.5 M	8433281004382
10.01.0401	CABLE USB 2.0, TIPO A/M-MINI USB 5PIN/M, 1.0 M	8433281004399
10.01.0402	CABLE USB 2.0, TIPO A/M-MINI USB 5PIN/M, 1.8 M	8433281000513
10.01.0403	CABLE USB 2.0, TIPO A/M-MINI USB 5PIN/M, 3.0 M	8433281004405
10.01.0405	CABLE USB 2.0, TIPO A/M-MINI USB 5PIN/M, 4.5 M	8433281004412

## DESCRIPCION

- ▶ Cable USB 2.0 con conector tipo A macho en un extremo y mini USB tipo B 5 pines macho en el otro
- ▶ Se utiliza principalmente para móviles y cámaras digitales
- ▶ Longitud: 1.8 Metros.
- ▶ Color: Negro
- ▶ Embalaje: Bolsa retail con autocierre



CODIGO	NOMBRE	EAN-13
10.01.0500	CABLE USB 2.0, TIPO A/M-MICRO USB B/M, 0.8 M	8433281004429
10.01.0501	CABLE USB 2.0, TIPO A/M-MICRO USB B/M, 1.8 M	8433281000520
10.01.0503	CABLE USB 2.0, TIPO A/M-MICRO USB B/M, 3.0 M	8433281004436

## DESCRIPCION

- ▶ Cable USB 2.0 con conector tipo A macho en un extremo y micro USB tipo B macho en el otro
- ▶ Se utiliza principalmente para móviles y cámaras digitales
- ▶ Longitud: 1.8 metros
- ▶ Color: negro
- ▶ Embalaje: Bolsa retail con autocierre



CODIGO	NOMBRE	EAN-13
10.01.0602	CABLE USB 2.0, TIPO A/M-MINI USB 4PIN HIROSE/M, 1.8 M	8433281002012

## DESCRIPCION

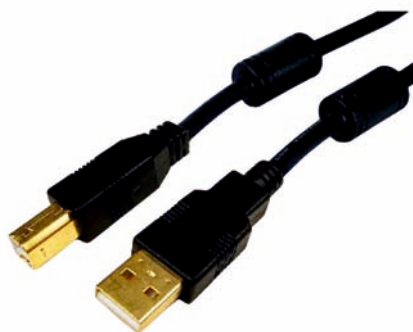
- ▶ Cable USB 2.0 con conector tipo A macho en un extremo y mini USB 4 pines HIROSE macho en el otro
- ▶ Se utiliza principalmente para cámaras digitales
- ▶ Longitud: 1.8 Metros.
- ▶ Color: Negro
- ▶ Embalaje: Bolsa retail con autocierre



CODIGO	NOMBRE	EAN-13
10.01.1300	CABLE USB 2.0, TIPO A/H-A/H, BEIGE, 0.5 M	8433281004870

## DESCRIPCION

- ▶ Cable USB 2.0 con conector tipo A hembra en ambos extremos
- ▶ Longitud: 0.5 metros
- ▶ Color: Beige
- ▶ Embalaje: Bolsa retail con autocierre



CODIGO	NOMBRE	EAN-13
10.01.1202	CABLE USB 2.0 IMPRESORA HQ CON FERRITA, TIPO A/M-B/M, NEGRO, 2.0 M	8433281004443
10.01.1203	CABLE USB 2.0 IMPRESORA HQ CON FERRITA, TIPO A/M-B/M, NEGRO, 3.0 M	8433281004450
10.01.1204	CABLE USB 2.0 IMPRESORA HQ CON FERRITA, TIPO A/M-B/M, NEGRO, 4.0 M	8433281005983
10.01.1205	CABLE USB 2.0 IMPRESORA HQ CON FERRITA, TIPO A/M-B/M, NEGRO, 5.0 M	8433281004467

#### DESCRIPCION

- ▶ Cable USB 2.0 especial para impresoras con conector tipo A macho en un extremo y B macho en el otro
- ▶ Conectores de alta calidad blindados en oro de 24K, Doble apantallado y estructura (28AWG+24AWG) para obtener un excelente resultado en la transferencia de datos. Incluye además ferrita en ambos extremos para evitar interferencias de alta frecuencia.
- ▶ Ideal para las conexiones más exigentes
- ▶ Longitud: 2.0, 3.0, 4.0 ó 5.0 Metros
- ▶ Color: Negro
- ▶ Embalaje: Bolsa retail con autocierre



CODIGO	NOMBRE	EAN-13
10.01.1900	CABLE USB 2.0+ALIM., TIPO A/M+A ALIM./M-A/H, 15 CM	8433281005990

#### DESCRIPCION

- ▶ Cable USB 2.0 con conector tipo A hembra en un extremo y tipo A macho datos+tipo A macho de alimentación en el otro
- ▶ Este cable especial es ideal para alimentar dispositivos que requieren corriente adicional (cada puerto USB ofrece 500 mA).
- ▶ Requerimiento del sistema: disponer de dos puertos USB
- ▶ Longitud: 15 CM
- ▶ Color: Negro
- ▶ Embalaje: Bolsa retail con autocierre



CODIGO	NOMBRE	EAN-13
10.01.2000	CABLE USB 2.0, MINI USB 5PIN/H-MICRO B/M, 10CM	8433281006003

#### DESCRIPCION

- ▶ Cable USB 2.0 con conector tipo mini USB B 5pin hembra en un extremo y tipo micro USB B macho datos en el otro
- ▶ Este cable es ideal para convertir el cable con conector mini USB B 5pin macho a un cable con conector micro USB B macho
- ▶ Longitud: 10 CM
- ▶ Color: Negro
- ▶ Embalaje: Bolsa retail con autocierre

## CODIGO NOMBRE

EAN-13

10.01.3000 CABLE USB 2.0 OTG, TIPO MICRO A/M-A/H, NEGRO, 15 CM

8433281006362

## DESCRIPCION

- ▶ Cable USB 2.0 OTG con conector tipo Micro USB A macho en un extremo y tipo USB A hembra en el otro
- ▶ USB On-The-Go (OTG) es una tecnología que permite a los dispositivos USB (reproductores digitales de audio, teléfonos móviles, tabletas PC, etc.) actuar como servidores. Es decir, permite conectar periféricos USB (memorias y discos duros USB, ratones, teclados, etc.) directamente a los dispositivos con tecnología USB OTG incorporada sin necesidad de utilizar un ordenador como intermediario.
- ▶ Requisitos: dispositivo con tecnología OTG y disponer de un puerto micro usb 2.0 A hembra ó micro usb 2.0 AB hembra
- ▶ Longitud: 15 CM
- ▶ Color: Negro
- ▶ Embalaje: Bolsa retail con autocierre



## CODIGO NOMBRE

EAN-13

10.01.3100 CABLE USB 2.0 OTG ACODADO, TIPO MICRO A/M-A/H, NEGRO, 15 CM

8433281006379

## DESCRIPCION

- ▶ Cable USB 2.0 OTG con conector acodado tipo Micro USB A macho en un extremo y tipo USB A hembra en el otro
- ▶ USB On-The-Go (OTG) es una tecnología que permite a los dispositivos USB (reproductores digitales de audio, teléfonos móviles, tabletas PC, etc.) actuar como servidores. Es decir, permite conectar periféricos USB (memorias y discos duros USB, ratones, teclados, etc.) directamente a los dispositivos con tecnología USB OTG incorporada sin necesidad de utilizar un ordenador como intermediario.
- ▶ Requisitos: dispositivo con tecnología OTG y disponer de un puerto micro usb 2.0 A hembra ó micro usb 2.0 AB hembra
- ▶ Longitud: 15 CM
- ▶ Color: Negro
- ▶ Embalaje: Bolsa retail con autocierre



## CODIGO NOMBRE

EAN-13

10.01.3500 CABLE USB 2.0 OTG, TIPO MICRO B/M-A/H, NEGRO, 15 CM

8433281006386

## DESCRIPCION

- ▶ Cable USB 2.0 OTG con conector tipo Micro USB B macho en un extremo y tipo USB A hembra en el otro
- ▶ USB On-The-Go (OTG) es una tecnología que permite a los dispositivos USB (reproductores digitales de audio, teléfonos móviles, tabletas PC, etc.) actuar como servidores. Es decir, permite conectar periféricos USB (memorias y discos duros USB, ratones, teclados, etc.) directamente a los dispositivos con tecnología USB OTG incorporada sin necesidad de utilizar un ordenador como intermediario.
- ▶ Requisitos: dispositivo con tecnología OTG y disponer de un puerto micro usb 2.0 B hembra ó micro usb 2.0 AB hembra
- ▶ Longitud: 15 CM
- ▶ Color: Negro
- ▶ Embalaje: Bolsa retail con autocierre



## CODIGO NOMBRE

EAN-13

10.01.3600 CABLE USB 2.0 OTG ACODADO, TIPO MICRO B/M-A/H, NEGRO, 15 CM

8433281006393

## DESCRIPCION

- ▶ Cable USB 2.0 OTG con conector acodado tipo Micro USB B macho en un extremo y tipo USB A hembra en el otro
- ▶ USB On-The-Go (OTG) es una tecnología que permite a los dispositivos USB (reproductores digitales de audio, teléfonos móviles, tabletas PC, etc.) actuar como servidores. Es decir, permite conectar periféricos USB (memorias y discos duros USB, ratones, teclados, etc.) directamente a los dispositivos con tecnología USB OTG incorporada sin necesidad de utilizar un ordenador como intermediario.
- ▶ Requisitos: dispositivo con tecnología OTG y disponer de un puerto micro usb 2.0 B hembra ó micro usb 2.0 AB hembra
- ▶ Longitud: 15 CM
- ▶ Color: Negro
- ▶ Embalaje: Bolsa retail con autocierre





## CODIGO NOMBRE

EAN-13

10.01.3800 CABLE USB 2.0 OTG, TIPO MINI B/M-A/H, NEGRO, 15 CM

8433281006621

## DESCRIPCION

- ▶ Cable USB 2.0 OTG con conector tipo Mini USB B macho en un extremo y tipo USB A hembra en el otro
- ▶ USB On-The-Go (OTG) es una tecnología que permite a los dispositivos USB (reproductores digitales de audio, teléfonos móviles, tabletas PC, etc.) actuar como servidores. Es decir, permite conectar periféricos USB (memorias y discos duros USB, ratones, teclados, etc.) directamente a los dispositivos con tecnología USB OTG incorporada sin necesidad de utilizar un ordenador como intermediario.
- ▶ Requisitos: dispositivo con tecnología OTG y disponer de un puerto Mini usb 2.0 B hembra
- ▶ Longitud: 15 CM
- ▶ Color: Negro
- ▶ Embalaje: Bolsa retail con autocierre

## CODIGO NOMBRE

EAN-13

10.01.3900 CABLE USB 2.0 OTG ACODADO, TIPO MINI B/M-A/H, NEGRO, 15 CM

8433281006638

## DESCRIPCION



- ▶ Cable USB 2.0 OTG con conector acodado tipo Mini USB B macho en un extremo y tipo USB A hembra en el otro
- ▶ USB On-The-Go (OTG) es una tecnología que permite a los dispositivos USB (reproductores digitales de audio, teléfonos móviles, tabletas PC, etc.) actuar como servidores. Es decir, permite conectar periféricos USB (memorias y discos duros USB, ratones, teclados, etc.) directamente a los dispositivos con tecnología USB OTG incorporada sin necesidad de utilizar un ordenador como intermediario.
- ▶ Requisitos: dispositivo con tecnología OTG y disponer de un puerto Mini usb 2.0 B hembra
- ▶ Longitud: 15 CM
- ▶ Color: Negro
- ▶ Embalaje: Bolsa retail con autocierre



CODIGO	NOMBRE	EAN-13
10.01.0801-BK	CABLE USB 3.0 IMPRESORA, TIPO A/M-B/M, NEGRO, 1.0 M	8433281004658
10.01.0802-BK	CABLE USB 3.0 IMPRESORA, TIPO A/M-B/M, NEGRO, 2.0 M	8433281003866

## DESCRIPCION

- ▶ Cable USB 3.0 con conector tipo A(USB 3.0, 9Pin) macho en un extremo y tipo B (USB 3.0, 9Pin) macho en el otro
- ▶ Múltiple apantallamiento formado por 128 hilos trenzados y lámina de aluminio para la máxima reducción de posibles interferencias.
- ▶ Máxima velocidad de transferencia: 5Gbps
- ▶ Longitud: 1.0 ó 2.0 Metros
- ▶ Color: Negro
- ▶ Embalaje: Bolsa retail con autocierre



CODIGO	NOMBRE	EAN-13
10.01.0801-BL	CABLE USB 3.0 IMPRESORA, TIPO A/M-B/M, AZUL, 1.0 M	8433281004696
10.01.0802-BL	CABLE USB 3.0 IMPRESORA, TIPO A/M-B/M, AZUL, 2.0 M	8433281004702

## DESCRIPCION

- ▶ Cable USB 3.0 con conector tipo A(USB 3.0, 9Pin) macho en un extremo y tipo B (USB 3.0, 9Pin) macho en el otro
- ▶ Múltiple apantallamiento formado por 128 hilos trenzados y lámina de aluminio para la máxima reducción de posibles interferencias.
- ▶ Máxima velocidad de transferencia: 5Gbps
- ▶ Longitud: 1.0 ó 2.0 Metros
- ▶ Color: Azul
- ▶ Embalaje: Bolsa retail con autocierre



CODIGO	NOMBRE	EAN-13
10.01.0901-BK	CABLE USB 3.0, TIPO A/M-A/H, NEGRO, 1.0 M	8433281004665
10.01.0902-BK	CABLE USB 3.0, TIPO A/M-A/H, NEGRO, 2.0 M	8433281003873

## DESCRIPCION

- ▶ Cable USB 3.0 con conector tipo A (USB 3.0, 9Pin) macho en un extremo y tipo A (USB 3.0, 9Pin) hembra en el otro
- ▶ Múltiple apantallamiento formado por 128 hilos trenzados y lámina de aluminio para la máxima reducción de posibles interferencias.
- ▶ Máxima velocidad de transferencia: 5Gbps
- ▶ Ideal para prolongar un cable USB 3.0 hasta 3 metros
- ▶ Longitud: 1.0 ó 2.0 Metros
- ▶ Color: Negro
- ▶ Embalaje: Bolsa retail con autocierre



CODIGO	NOMBRE	EAN-13
10.01.0901-BL	CABLE USB 3.0, TIPO A/M-A/H, AZUL, 1.0 M	8433281004719
10.01.0902-BL	CABLE USB 3.0, TIPO A/M-A/H, AZUL, 2.0 M	8433281004726

## DESCRIPCION

- ▶ Cable USB 3.0 con conector tipo A (USB 3.0, 9Pin) macho en un extremo y tipo A (USB 3.0, 9Pin) hembra en el otro
- ▶ Múltiple apantallamiento formado por 128 hilos trenzados y lámina de aluminio para la máxima reducción de posibles interferencias.
- ▶ Máxima velocidad de transferencia: 5Gbps
- ▶ Ideal para prolongar un cable USB 3.0 hasta 3 metros
- ▶ Longitud: 1.0 ó 2.0 Metros
- ▶ Color: Azul
- ▶ Embalaje: Bolsa retail con autocierre



CODIGO	NOMBRE	EAN-13
10.01.1001-BK	CABLE USB 3.0, TIPO A/M-A/M, NEGRO, 1.0 M	8433281004672
10.01.1002-BK	CABLE USB 3.0, TIPO A/M-A/M, NEGRO, 2.0 M	8433281003880

## DESCRIPCION

- ▶ Cable USB 3.0 con conector tipo A (USB 3.0, 9Pin) macho en ambos extremos
- ▶ Múltiple apantallamiento formado por 128 hilos trenzados y lámina de aluminio para la máxima reducción de posibles interferencias.
- ▶ Máxima velocidad de transferencia: 5Gbps
- ▶ Longitud: 1.0 ó 2.0 Metros
- ▶ Color: Negro
- ▶ Embalaje: Bolsa retail con autocierre



CODIGO	NOMBRE	EAN-13
10.01.1001-BL	CABLE USB 3.0, TIPO A/M-A/M, AZUL, 1.0 M	8433281004733
10.01.1002-BL	CABLE USB 3.0, TIPO A/M-A/M, AZUL, 2.0 M	8433281004740

## DESCRIPCION

- ▶ Cable USB 3.0 con conector tipo A (USB 3.0, 9Pin) macho en ambos extremos
- ▶ Múltiple apantallamiento formado por 128 hilos trenzados y lámina de aluminio para la máxima reducción de posibles interferencias.
- ▶ Máxima velocidad de transferencia: 5Gbps
- ▶ Longitud: 1.0 ó 2.0 Metros
- ▶ Color: Azul
- ▶ Embalaje: Bolsa retail con autocierre



CODIGO	NOMBRE	EAN-13
10.01.1101-BK	CABLE USB 3.0, TIPO A/M-MICRO B/M, NEGRO, 1.0 M	8433281004689
10.01.1102-BK	CABLE USB 3.0, TIPO A/M-MICRO B/M, NEGRO, 2.0 M	8433281003897

## DESCRIPCION

- ▶ Cable USB 3.0 con conector tipo A (USB 3.0, 9Pin) macho en un extremo y Micro USB 3.0 tipo B (USB 3.0, 9Pin) macho en el otro
- ▶ Múltiple apantallamiento formado por 128 hilos trenzados y lámina de aluminio para la máxima reducción de posibles interferencias.
- ▶ Máxima velocidad de transferencia: 5Gbps
- ▶ Longitud: 1.0 ó 2.0 Metros
- ▶ Color: Negro
- ▶ Embalaje: Bolsa retail con autocierre



CODIGO	NOMBRE	EAN-13
10.01.1101-BL	CABLE USB 3.0, TIPO A/M-MICRO B/M, AZUL, 1.0 M	8433281004757
10.01.1102-BL	CABLE USB 3.0, TIPO A/M-MICRO B/M, AZUL, 2.0 M	8433281004764

## DESCRIPCION

- ▶ Cable USB 3.0 con conector tipo A (USB 3.0, 9Pin) macho en un extremo y Micro USB 3.0 tipo B (USB 3.0, 9Pin) macho en el otro
- ▶ Múltiple apantallamiento formado por 128 hilos trenzados y lámina de aluminio para la máxima reducción de posibles interferencias.
- ▶ Máxima velocidad de transferencia: 5Gbps
- ▶ Longitud: 1.0 ó 2.0 Metros
- ▶ Color: Azul
- ▶ Embalaje: Bolsa retail con autocierre



CODIGO	NOMBRE	EAN-13
10.02.0001	ADAPTADOR USB, TIPO A/H-A/H	8433281000537

## DESCRIPCION

- ▶ Adaptador USB 2.0 con conector tipo A hembra en ambos extremos
- ▶ Se utiliza para unir dos cables USB con conector tipo A macho ó para convertir un conector USB tipo A macho a tipo a hembra
- ▶ Color: Negro
- ▶ Embalaje: Bolsa retail con autocierre



CODIGO	NOMBRE	EAN-13
10.02.0002	ADAPTADOR USB, TIPO A/H-B/M	8433281000544

## DESCRIPCION

- ▶ Adaptador USB 2.0 con conector tipo A hembra en un extremo y tipo B macho en el otro
- ▶ Se utiliza para convertir un conector tipo A macho a tipo B macho
- ▶ Color: Negro
- ▶ Embalaje: Bolsa retail con autocierre



CODIGO	NOMBRE	EAN-13
10.02.0003	ADAPTADOR USB A PS/2, TIPO A/H-PS/2/M	8433281005631

## DESCRIPCION

- ▶ Adaptador USB 2.0 con conector tipo A hembra en un extremo y PS/2 macho en el otro
- ▶ Se utiliza para convertir un teclado/ratón con conexión USB 2.0 macho a conexión PS/2 macho
- ▶ Color: Verde
- ▶ Embalaje: Bolsa retail con autocierre



CODIGO	NOMBRE	EAN-13
10.02.0004	ADAPTADOR USB 2.0, TIPO A/H-MICRO B/M	8433281006010

## DESCRIPCION

- ▶ Adaptador USB 2.0 con conector tipo A hembra en un extremo y tipo micro USB B macho en el otro
- ▶ Color: Negro
- ▶ Embalaje: Bolsa retail con autocierre



CODIGO	NOMBRE	EAN-13
10.02.0005	ADAPTADOR USB 2.0, TIPO A/M-MICRO B/M	8433281006027

## DESCRIPCION

- Adaptador USB 2.0 con conector tipo A macho en un extremo y tipo micro USB B macho en el otro
- Color: Negro
- Embalaje: Bolsa retail con autocierre



CODIGO	NOMBRE	EAN-13
10.02.2001	ADAPTADOR USB 3.0, TIPO A/H-A/H	8433281006034

## DESCRIPCION

- Adaptador USB 3.0 con conector tipo A hembra en ambos extremos
- Se utiliza para unir dos cables USB con conector tipo A macho ó para convertir un conector USB tipo A macho a tipo A hembra
- Compatible con USB 1.1, 2.0 y 3.0
- Color: Azul
- Embalaje: Bolsa retail con autocierre



CODIGO	NOMBRE	EAN-13
10.03.0001	CONVERTIDOR USB IMPRESORA, TIPO A/M-CN36 (IEEE1284)/M, 1.5M	8433281000551

## DESCRIPCION

- ▶ Adaptador USB a paralelo para impresoras o cualquier otro dispositivo con interfaz paralelo
- ▶ El cable lleva conector USB tipo A macho en un extremo y CN36 (IEEE1284) macho en el otro
- ▶ Permite conectar dispositivos con puerto paralelo (IEEE 1284) al puerto USB
- ▶ Comunicación bidireccional entre el PC e impresora
- ▶ Requisitos del sistema: Windows 98SE/ME/2000/XP/Vista/Win7, Mac os v8.6 o superior y puerto USB en el PC
- ▶ Longitud: 1.5 Metros
- ▶ Color: Negro
- ▶ Embalaje: Blister



CODIGO	NOMBRE	EAN-13
10.03.0002	CONVERTIDOR USB A SERIE, TIPO A/M-RS232 DB9/M DB25/M, 1,8 M	8433281000568

## DESCRIPCION

- ▶ Adaptador USB a Serie para impresoras o cualquier otro dispositivo con interfaz serie
- ▶ El cable lleva conector USB tipo A macho en un extremo y RS232 macho en el otro
- ▶ Incluye adaptador DB9 hembra a DB25 macho
- ▶ Soporta velocidad de transferencia superior a 1Mbps
- ▶ Soporta Wake-Up remoto y gestión de alimentación
- ▶ Requisitos del sistema: Windows 98SE/ME/2000/XP/Vista/Win7, Linux, Mac os v8.6 o superior y puerto USB en el PC
- ▶ Contenido del paquete: cable conversor y CD controladora
- ▶ Longitud: 1.8 Metros
- ▶ Color: Negro
- ▶ Embalaje: Blister



CODIGO	NOMBRE	EAN-13
10.03.0101	CONVERSION PS/2(TECLADO+RATON) A USB,TIPO 2xPS/2/H -A/M, 15 CM	8433281003903

## DESCRIPCION

- ▶ Conversor 2 x PS/2 (Teclado+Ratón) hembra a USB2.0 tipo A macho para convertir la conexión PS/2 a USB.
- ▶ Ideal para aprovechar el teclado y ratón con conexión PS/2 en un ordenador que no tiene conexión PS/2.
- ▶ Longitud: 15 CM
- ▶ Color: Negro
- ▶ Embalaje: Bolsa retail con autocierre



CODIGO	NOMBRE	EAN-13
10.03.0201	CONVERSOR USB 3.0 A SATAII (2.5"/3.5") CON ALIM.	8433281003910

## DESCRIPCION

- Conversor USB 3.0 a SATAI y II con fuente alimentación para conectar un disco duro SATA a ordenador sin necesidad de utilizar una carcasa de disco duro.
- Conexión USB 3.0, compatible con USB 2.0, USB 1.1.
- Enchufar y listo (Se necesita particionar y formatear el disco duro si el disco duro no tiene partición o no está formateado).
- Máxima velocidad de transferencia: 5Gbps. (depende de la conexión del ordenador y del dispositivo a conectar).
- Incluye una fuente de alimentación externa con entrada de 100-240V, 50/60Hz, 0.5A y salida de 12V-2A.
- Soporta disco duro SATAI, II de 2.5" y 3.5" hasta 2TB(2000GB) y SATA CD-ROM/R/RW DVD-ROM.
- Sistemas soportados: Windows XP/Vista/Win7 o superior.
- Longitud: 1.2 Metros
- Color: Negro
- Normativas: RoHS, CE
- Embalaje: Caja retail



CODIGO	NOMBRE	EAN-13
10.03.0301	CONVERSOR USB 2.0 A IDE/SATA (2.5"/3.5") CON ALIM.	8433281004535

## DESCRIPCION

- Conversor USB 2.0 a IDE / SATAI y II con fuente alimentación para conectar un disco duro SATA a ordenador sin necesidad de utilizar una carcasa de disco duro.
- Conexión USB 2.0, bajo compatible con USB 1.1.
- Enchufar y listo (Se necesita particionar y formatear el disco duro si el disco duro no tiene partición o no está formateado).
- Máxima velocidad de transferencia: 480Mbps. (depende de la conexión del ordenador y del dispositivo a conectar).
- Incluye una fuente de alimentación externa con entrada de 100-240V, 50/60Hz, 0.5A y salida de 12V-2A.
- Soporta disco duro IDE/SATAI, II de 2.5" y 3.5" hasta 2TB(2000GB) y IDE/SATA CD-ROM/R/RW DVD-ROM.
- Sistemas soportados: Windows2000/XP/Vista/Win7 o MAC OS 9.0 o superior.
- Longitud: 1.2 Metros
- Color: Negro
- Normativas: RoHS, CE
- Embalaje: Caja retail



CODIGO	NOMBRE	EAN-13
10.05.1004	HUB USB 3.0 INTERNO 3.5" 4 PUERTOS + ADAPTADOR USB 3.0 20PIN, NEGRO	8433281006256

## DESCRIPCION

- Hub USB 3.0 interno de 3.5", lleva 4 puertos USB 3.0 tipo A hembra
- Adaptador USB 3.0 20 pines de la placa base incluido
- Ideal para ampliar los puertos USB 3.0.
- Conexión USB 3.0, compatible con USB 2.0, 1.1, 1.0.
- Detección de sobrecorriente en cada puerto
- La función extracción en caliente le permite conectar / desconectar los dispositivos USB sin necesidad de apagar el ordenador
- Soporta hasta 900mA de corriente en cada puerto
- Indicador LED disponible para cada puerto
- Sistemas operativos: Windows ME, 2000, 2003, XP, Vista, Win7 / Mac OS 10.X / Linux
- Contenido del producto: HUB USB 3.0 de 3.5" / Cable USB 3.0 de 80 CM / Adaptador USB 3.0 20 pines (para conexión a la placa base) / Tornillos / Destornillador
- Color: Negro
- Normativas: RoHS, CE
- Embalaje: Caja retail



CODIGO	NOMBRE	EAN-13
10.09.0102	CABLE FIREWIRE IEEE1394A, 4/M-4/M 400MBPS, 1.8 M	8433281000575

## DESCRIPCION

- ▶ Cable firewire IEEE1394A con conector tipo 4 pin macho en los dos extremos
- ▶ Velocidad de transferencia de 400Mbps
- ▶ Longitud: 1.8 Metros
- ▶ Color: Negro
- ▶ Embalaje: Bolsa retail con autocierre



CODIGO	NOMBRE	EAN-13
10.09.0202	CABLE FIREWIRE IEEE1394A, 6/M-4/M 400MBPS, 1.8 M	8433281000582

## DESCRIPCION

- ▶ Cable firewire IEEE1394A con conector tipo 6 pin macho en un extremo y tipo 4 pin macho en el otro
- ▶ Velocidad de transferencia de 400Mbps
- ▶ Longitud: 1.8 Metros
- ▶ Color: Negro
- ▶ Embalaje: Bolsa retail con autocierre



CODIGO	NOMBRE	EAN-13
10.09.0302	CABLE FIREWIRE IEEE1394A, 6/M-6/M 400MBPS, 1.8 M	8433281000599

## DESCRIPCION

- ▶ Cable firewire IEEE1394A con conector tipo 6 pin macho en los dos extremos
- ▶ Velocidad de transferencia de 400Mbps
- ▶ Longitud: 1.8 Metros.
- ▶ Color: Negro
- ▶ Embalaje: Bolsa retail con autocierre



CODIGO	NOMBRE	EAN-13
10.09.0502	CABLE FIREWIRE IEEE1394B, BILINGUAL 9/M-BILINGUAL 9/M 800MBPS, 1.8 M	8433281003934

## DESCRIPCION

- ▶ Cable firewire IEEE1394B con conector tipo bilingual 9 pin macho en ambos extremos
- ▶ Múltiple apantallamiento y lámina de aluminio para la máxima reducción de posibles interferencias
- ▶ Velocidad de transferencia de 800Mbps
- ▶ Longitud: 1.8 Metros.
- ▶ Color: Negro
- ▶ Embalaje: Bolsa retail con autocierre



CODIGO	NOMBRE	EAN-13
10.09.0602	CABLE FIREWIRE IEEE1394B, BILINGUAL 9/M-6/M 800MBPS, 1.8 M	8433281003941

#### DESCRIPCION

- ▶ Cable firewire IEEE1394B con conector tipo bilingual 9 pin macho en un extremo y conector IEEE1394A tipo 6 pin en el otro
- ▶ Múltiple apantallamiento y lámina de aluminio para la máxima reducción de posibles interferencias
- ▶ Velocidad de transferencia de 800Mbps
- ▶ Longitud: 1.8 Metros
- ▶ Color: Negro
- ▶ Embalaje: Bolsa retail con autocierre



CODIGO	NOMBRE	EAN-13
10.09.0702	CABLE FIREWIRE IEEE1394B, BILINGUAL 9/M-4/M 800MBPS, 1.8 M	8433281003958

#### DESCRIPCION

- ▶ Cable firewire IEEE1394B con conector tipo bilingual 9 pin macho en un extremo y conector IEEE1394A tipo 4 pin en el otro
- ▶ Múltiple apantallamiento y lámina de aluminio para la máxima reducción de posibles interferencias
- ▶ Velocidad de transferencia de 800Mbps
- ▶ Longitud: 1.8 Metros
- ▶ Color: Negro
- ▶ Embalaje: Bolsa retail con autocierre



CODIGO	NOMBRE	EAN-13
10.10.0101	CABLE IPOD A USB 2.0, IPOD-USB A/M, 0.8 M	8433281004511
10.10.0102	CABLE IPOD A USB 2.0, IPOD-USB A/M, 2.0 M	8433281003965

## DESCRIPCION

- ▶ Cable IPOD con conector IPOD 30 pin macho en un extremo y USB 2.0 tipo A macho en el otro.
- ▶ Compatible con todo tipo de IPOD y IPHONE
- ▶ Longitud: 0.8 ó 2.0 Metros
- ▶ Color: Blanco
- ▶ Embalaje: Bolsa retail con autocierre



CODIGO	NOMBRE	EAN-13
10.10.0201	CABLE IPOD A USB 2.0+FIREWIRE, IPOD-USB A/M +1394A 6/M, 0.8 M	8433281004528
10.10.0202	CABLE IPOD A USB 2.0+FIREWIRE, IPOD-USB A/M +1394A 6/M, 2.0 M	8433281003972

## DESCRIPCION

- ▶ Cable IPOD con conector IPOD 30 pin macho en un extremo y USB 2.0 tipo A macho+IEEE1394A tipo 6 pin macho en el otro.
- ▶ Compatible con todo tipo de IPOD y IPHONE
- ▶ Longitud: 0.8 ó 2.0 Metros
- ▶ Color: Blanco
- ▶ Embalaje: Bolsa retail con autocierre



CODIGO	NOMBRE	EAN-13
10.10.0300	CABLE IPOD SHUFFLE A USB 2.0, IPOD SHUFFLE-USB A/M, 0,5 M	8433281006133

## DESCRIPCION

- ▶ Cable IPOD SHUFFLE a USB 2.0 para cargar IPOD SHUFFLE ó para traspasar datos.
- ▶ Compatible con IPOD SHUFFLE 1ª, 2ª, 3ª, 4ª y 5ª generación
- ▶ Longitud: 0.5 Metros
- ▶ Color: Blanco
- ▶ Embalaje: Bolsa retail con autocierre



CODIGO	NOMBRE	EAN-13
10.10.0401	CABLE LIGHTNING IPHONE A USB 2.0, IPHONE LIGHTNING-USB A/M, 1.0 M	8433281006645
10.10.0402	CABLE LIGHTNING IPHONE A USB 2.0, IPHONE LIGHTNING-USB A/M, 2.0 M	8433281006652

## DESCRIPCION

- ▶ Cable IPHONE LIGHTNING para cargar IPHONE, IPAD e IPOD ó para traspasar datos.
- ▶ Compatible con los productos de Apple que llevan el conector Lightning.
- ▶ Longitud: 1.0 ó 2.0 Metros
- ▶ Color: Blanco
- ▶ Embalaje: Bolsa retail con autocierre



CODIGO	NOMBRE	EAN-13
10.10.2001	MINI CARGADOR USB PARA IPOD IPHONE,5V-1A, BLANCO	8433281006126

#### DESCRIPCION

- ▶ Mini cargador USB para cargar IPHONE y IPOD
- ▶ Voltaje de entrada: 240V 50-60Hz
- ▶ Voltaje de salida: DC 5V 1A. 5W(MAX)
- ▶ Color: Blanco
- ▶ Normativas: RoHS, CE
- ▶ Embalaje: Bolsa retail con autocierre



CODIGO	NOMBRE	EAN-13
10.10.3001-W	CABLE AUDIO ESTEREO (ESTILO APPLE), 2x3.5/H-3.5/M, BLANCO, 30 CM	8433281006140

#### DESCRIPCION

- ▶ Cable audio con conector tipo Jack 3.5" macho en un extremo y 2 X Jack 3.5" hembra en otro
- ▶ Ideal para compartir música
- ▶ Compatible con IPOD, IPHONE
- ▶ Longitud: 30 CM
- ▶ Color: Blanco
- ▶ Embalaje: Bolsa retail con autocierre



CODIGO	NOMBRE	EAN-13
10.10.4000	CABLE USB 2.0 OTG PARA SAMSUNG, SAMSUNG 30P/M -A/H, NEGRO, 15 CM	8433281006669

#### DESCRIPCION

- ▶ Cable USB 2.0 OTG con conector tipo SAMSUNG 30P macho en un extremo y tipo USB A hembra en el otro
- ▶ USB On-The-Go (OTG) es una tecnología que permite a los dispositivos USB (reproductores digitales de audio, teléfonos móviles, tabletas PC, etc.) actuar como servidores. Es decir, permite conectar periféricos USB (memorias y discos duros USB, ratones, teclados, etc.) directamente a los dispositivos con tecnología USB OTG incorporada sin necesidad de utilizar un ordenador como intermediario.
- ▶ Requisitos: dispositivo SAMSUNG con tecnología OTG y disponer de un puerto SAMSUNG 30P hembra.
- ▶ Longitud: 15 CM
- ▶ Color: Negro
- ▶ Embalaje: Bolsa retail con autocierre



CODIGO	NOMBRE	EAN-13
10.12.0001	KVM SWITCH VGA USB 1U-2PC+CABLE	8433281003989

### DESCRIPCION

- ▶ Este KVM switch es un dispositivo que puede controlar dos ordenadores con un solo teclado, ratón, monitor y altavoces
- ▶ Conexiones CPU: 2 Sub-D 15pin macho, 2xUSB macho, 4x Jack 3.5
- ▶ Conexiones consola: 2xUSB hembra + 1 SVGA HDB 15pin hembra + 1 PS/2(teclado) + 2 Jack 3.5
- ▶ Cables incluidos: 2xVGA, 2xJack 3.5(auriculares), 2xJack 3.5(micrófono), 2xUSB
- ▶ Resolución máxima:1920x1440, ancho de banda: 250 Mhz
- ▶ Indicador LED para comprobación de estado
- ▶ Selección de PC mediante botón o comando de teclas
- ▶ Requisitos mínimos de sistema: Monitor, teclado y ratón USB, 2 ordenadores (PC u ordenador portátil) con puerto USB 1.1 o 2.0 libre
- ▶ Longitud: 1.4 Metros.
- ▶ Color: Negro
- ▶ Embalaje: Caja retail



CODIGO	NOMBRE	EAN-13
10.12.0002	KVM SWITCH VGA PS/2 1U-2PC+CABLE	8433281003996

### DESCRIPCION

- ▶ Este KVM switch es un dispositivo que puede controlar dos ordenadores con un solo teclado, ratón, monitor
- ▶ Conexiones CPU: 2 Sub-D 15pin macho, 4xPS/2 macho.
- ▶ Conexiones consola: 1 SVGA HDB 15pin hembra + 2xPS/2 hembra
- ▶ Cables incluidos: 2xVGA, 4xPS/2
- ▶ Resolución máxima:1920x1440, ancho de banda: 250 Mhz
- ▶ Indicador LED para comprobación de estado
- ▶ Selección de PC mediante botón o comando de teclas
- ▶ Requisitos mínimos de sistema: Monitor, teclado y ratón, 2 ordenadores (PC u ordenador portátil) con dos puertos PS/2 libres
- ▶ Longitud: 1.4 Metros.
- ▶ Color: Negro
- ▶ Embalaje: Caja retail



CODIGO	NOMBRE	EAN-13
10.13.0102	CABLE IMPRESORA, DB25/M-CN36/M, 1.8 M	8433281000605
10.13.0103	CABLE IMPRESORA, DB25/M-CN36/M, 3.0 M	8433281004009

## DESCRIPCION

- ▶ Lleva conector DB25 macho en un extremo y CN36 (IEEE1284) macho en el otro
- ▶ Longitud: 1.8 ó 3.0 Metros.
- ▶ Color: Beige
- ▶ Embalaje: Bolsa retail con autocierre



CODIGO	NOMBRE	EAN-13
10.14.0102	CABLE SERIE RS232, DB9/M-DB9/M, 1.8 M	8433281004016
10.14.0103	CABLE SERIE RS232, DB9/M-DB9/M, 3.0 M	8433281004023
10.14.0105	CABLE SERIE RS232, DB9/M-DB9/M, 5.0 M	8433281004030

## DESCRIPCION

- ▶ Cable serie RS232 con conector DB9 macho en ambos extremos
- ▶ Conexión de los pines: 1:1
- ▶ Longitud: 1.8, 3.0 ó 5.0 Metros.
- ▶ Color: Beige
- ▶ Embalaje: Bolsa retail con autocierre



CODIGO	NOMBRE	EAN-13
10.14.0202	CABLE SERIE RS232, DB9/M-DB9/H, 1.8 M	8433281004047
10.14.0203	CABLE SERIE RS232, DB9/M-DB9/H, 3.0 M	8433281004054

## DESCRIPCION

- ▶ Cable serie RS232 con conector DB9 macho en un extremo y DB9 hembra en el otro
- ▶ Conexión de los pines: 1:1
- ▶ Longitud: 1.8 ó 3.0 Metros.
- ▶ Color: Beige
- ▶ Embalaje: Bolsa retail con autocierre



CODIGO	NOMBRE	EAN-13
10.14.0302	CABLE SERIE RS232, DB9/H-DB9/H, 1.8 M	8433281004061

## DESCRIPCION

- ▶ Cable serie RS232 con conector DB9 hembra en ambos extremos
- ▶ Conexión de los pines: 1:1
- ▶ Longitud: 1.8 Metros.
- ▶ Color: Beige
- ▶ Embalaje: Bolsa retail con autocierre



CODIGO	NOMBRE	EAN-13
10.14.0402	CABLE SERIE NULL MODEM, DB9/M-DB9/M, 1.8 M	8433281004078

## DESCRIPCION

- ▶ Cable serie null modem con conector DB9 macho en ambos extremos
- ▶ Conexión de los pines: 1-7/8, 2-3, 3-2, 4-6, 5-5, 6-4, 7/8-1
- ▶ Longitud: 1.8 Metros.
- ▶ Color: Beige
- ▶ Embalaje: Bolsa retail con autocierre



CODIGO	NOMBRE	EAN-13
10.14.0502	CABLE SERIE NULL MODEM, DB9/M-DB9/H, 1.8 M	8433281004085
10.14.0503	CABLE SERIE NULL MODEM, DB9/M-DB9/H, 3.0 M	8433281004092
10.14.0506	CABLE SERIE NULL MODEM, DB9/M-DB9/H, 6.0 M	8433281004108

## DESCRIPCION

- ▶ Cable serie null modem con conector DB9 macho en un extremo y conector DB9 hembra en el otro
- ▶ Conexión de los pines: 1-7/8, 2-3, 3-2, 4-6, 5-5, 6-4, 7/8-1
- ▶ Longitud: 1.8, 3.0 ó 6.0 Metros.
- ▶ Color: Beige
- ▶ Embalaje: Bolsa retail con autocierre



CODIGO	NOMBRE	EAN-13
10.14.0602	CABLE SERIE NULL MODEM, DB9/H-DB9/H, 1.8 M	8433281004115

## DESCRIPCION

- ▶ Cable serie null modem con conector DB9 hembra en ambos extremos
- ▶ Conexión de los pines: 1-7/8, 2-3, 3-2, 4-6, 5-5, 6-4, 7/8-1
- ▶ Longitud: 1.8 Metros.
- ▶ Color: Beige
- ▶ Embalaje: Bolsa retail con autocierre



CODIGO	NOMBRE	EAN-13
10.14.0802	CABLE SERIE NULL MODEM, DB9/H-DB25/M, 1.8 M	8433281006492
10.14.0803	CABLE SERIE NULL MODEM, DB9/H-DB25/M, 3.0 M	8433281006508

## DESCRIPCION

- ▶ Cable serie null modem con conector DB9 hembra en un extremo y conector DB25 macho en el otro
- ▶ Conexión de los pines: 2-2, 3-3, 8-4, 7-5, 4-6, 5-7, 6-20
- ▶ Longitud: 1.8 ó 3.0 Metros.
- ▶ Color: Beige
- ▶ Embalaje: Bolsa retail con autocierre



CODIGO	NOMBRE	EAN-13
10.15.0101	CABLE SVGA CON FERRITA, HDB15/M-HDB15/M, 1.0 M	8433281005723
10.15.0102	CABLE SVGA CON FERRITA, HDB15/M-HDB15/M, 1.8 M	8433281000612
10.15.0103	CABLE SVGA CON FERRITA, HDB15/M-HDB15/M, 3.0 M	8433281000629
10.15.0106	CABLE SVGA CON FERRITA, HDB15/M-HDB15/M, 6.0 M	8433281000636
10.15.0110	CABLE SVGA CON FERRITA, HDB15/M-HDB15/M, 10 M	8433281000643
10.15.0115	CABLE SVGA CON FERRITA, HDB15/M-HDB15/M, 15 M	8433281002029
10.15.0120	CABLE SVGA CON FERRITA, HDB15/M-HDB15/M, 20 M	8433281000650
10.15.0125	CABLE SVGA CON FERRITA, HDB15/M-HDB15/M, 25 M	8433281005730
10.15.0130	CABLE SVGA CON FERRITA, HDB15/M-HDB15/M, 30 M	8433281000667
10.15.0140	CABLE SVGA CON FERRITA, HDB15/M-HDB15/M, 40 M	8433281005747
10.15.0150	CABLE SVGA CON FERRITA, HDB15/M-HDB15/M, 50 M	8433281000674

## DESCRIPCION

- Cable SVGA de alta calidad para monitor, proyector y PC
- Conector tipo D-sub HDB15 macho en ambos extremos
- Triple apantallado para evitar pérdida de datos e interferencias electromagnéticas (EMI). Incluye además ferrita en ambos extremos para evitar interferencias de alta frecuencia.
- Resolución máxima 2048 X 1536
- Longitud: 1.0, 1.8, 3.0, 6.0, 10, 15, 20, 25, 30, 40 ó 50 Metros
- Color: Negro
- Embalaje: Bolsa retail con autocierre / Bolsa OEM



CODIGO	NOMBRE	EAN-13
10.15.0202	CABLE SVGA CON FERRITA, HDB15/M-HDB15/H, 1.8 M	8433281004122
10.15.0203	CABLE SVGA CON FERRITA, HDB15/M-HDB15/H, 3.0 M	8433281000681
10.15.0206	CABLE SVGA CON FERRITA, HDB15/M-HDB15/H, 6.0 M	8433281004139
10.15.0210	CABLE SVGA CON FERRITA, HDB15/M-HDB15/H, 10 M	8433281004146

## DESCRIPCION

- Cable VGA de alta calidad para monitor, proyector y PC
- Conector tipo D-sub HDB15 macho en extremo y conector tipo D-sub HDB15 hembra en otro
- Triple apantallado para evitar pérdida de datos e interferencias electromagnéticas (EMI). Incluye además ferrita en ambos extremos para evitar interferencias de alta frecuencia.
- Resolución máxima 2048 X 1536
- Longitud: 1.8, 3.0, 6.0 ó 10 Metros.
- Color: Negro
- Embalaje: Bolsa retail con autocierre / Bolsa OEM



CODIGO	NOMBRE	EAN-13
10.15.0301	CABLE HDMI ALTA VELOCIDAD, A/M-A/M, 1.0 M	8433281002036
10.15.0302	CABLE HDMI ALTA VELOCIDAD, A/M-A/M, 1.8 M	8433281000698
10.15.0303	CABLE HDMI ALTA VELOCIDAD, A/M-A/M, 3.0 M	8433281000704
10.15.0305	CABLE HDMI ALTA VELOCIDAD, A/M-A/M, 5.0 M	8433281000711
10.15.0307	CABLE HDMI ALTA VELOCIDAD, A/M-A/M, 7.0 M	8433281002043

## DESCRIPCION

- Cable HDMI ALTA VELOCIDAD(V1.3b) y full 1080P(categoría 2) de resolución tipo A macho en ambos extremos
- Ancho de banda hasta 340MHz (10,2Gbps)
- Conectores de alta calidad blindados en oro de 24K. Múltiple apantallamiento formado por 128 hilos trenzados y lámina de aluminio para la máxima reducción de posibles interferencias. Fabricado con conductores de cobre (cobre OFC-Oxygen Free Copper) de alta calidad que garantiza la máxima calidad de transmisión.
- Resolución en proyección digital WQXGA (2560 X 1600).
- Tasas de refresco hasta 120Hz frame.
- Soporta DOLBY True-HD y DTS-HD
- 8 canales de descompresión de audio digital en tasa de 192KHz con 24bits.
- Profundidad de color 24bits, 30bits, 25bits y 48bits
- Soporta protección de contenido de alto ancho de banda digital
- Longitud: 1.0, 1.8, 3.0, 5.0 ó 7.0 Metros.
- Color: Negro
- Embalaje: Bolsa retail con autocierre



CODIGO	NOMBRE	EAN-13
10.15.0310	CABLE HDMI ALTA VELOCIDAD CON FERRITA, A/M-A/M, 10 M	8433281000728

## DESCRIPCION

- ▶ Cable HDMI ALTA VELOCIDAD(V1.3b) y full 1080P (categoría 2) de resolución tipo A macho en ambos extremos.
- ▶ Doble ferrita para evitar pérdidas de datos e interferencias electromagnéticas (EMI)
- ▶ Ancho de banda hasta 340MHz (10,2Gbps)
- ▶ Conectores de alta calidad blindados en oro de 24K. Múltiple apantallamiento formado por 128 hilos trenzados y lámina de aluminio para la máxima reducción de posibles interferencias.
- ▶ Fabricado con conductores de cobre (cobre OFC-Oxygen Free Copper- 99,99%) de alta calidad que garantiza la máxima calidad de transmisión.
- ▶ Resolución en proyección digital WQXGA (2560 X 1600).
- ▶ Tasas de refresco hasta 120Hz.
- ▶ Soporta DOLBY True-HD y DTS-HD
- ▶ 8 canales de descompresión de audio digital en tasa de 192KHz con 24bits.
- ▶ Profundidad de color 24bits, 30bits, 25bits y 48bits
- ▶ Soporta protección de contenido de alto ancho de banda digital
- ▶ Longitud: 10 Metros
- ▶ Color: Negro
- ▶ Embalaje: Bolsa PVC



CODIGO	NOMBRE	EAN-13
10.15.0402	CABLE DVI A VGA, DVI 18+5/M-HDB15/M, 1.8 M	8433281000742
10.15.0403	CABLE DVI A VGA, DVI 18+5/M-HDB15/M, 3.0 M	8433281000759
10.15.0405	CABLE DVI A VGA, DVI 18+5/M-HDB15/M, 5.0 M	8433281002081

## DESCRIPCION

- ▶ Cable DVI a VGA para monitor con conector DVI tipo 18+5 macho en un extremo y VGA tipo HDB15 macho en el otro
- ▶ Doble ferrita para evitar pérdidas de datos e interferencias electromagnéticas (EMI)
- ▶ Resolución máxima 2048 X 1536
- ▶ Es un cable perfecto que proporciona una imagen perfecta
- ▶ Longitud: 1.8, 3.0 ó 5.0 Metros.
- ▶ Color: Negro
- ▶ Embalaje: Bolsa retail con autocierre



CODIGO	NOMBRE	EAN-13
10.15.0502	CABLE DVI A HDMI, DVI18+1/M-HDMI A/M, 1.8 M	8433281002098
10.15.0503	CABLE DVI A HDMI, DVI18+1/M-HDMI A/M, 3.0 M	8433281000766
10.15.0505	CABLE DVI A HDMI, DVI18+1/M-HDMI A/M, 5.0 M	8433281002104

## DESCRIPCION

- ▶ Cable DVI a HDMI con conector tipo DVI 18+1 macho en un extremo y HDMI tipo A macho en el otro
- ▶ Conector HDMI de alta calidad blindado en oro de 24K.
- ▶ Múltiple apantallamiento formado por 128 hilos trenzados y lámina de aluminio para la máxima reducción de posibles interferencias. Fabricado con conductores de cobre (cobre OFC-Oxygen Free Copper) de alta calidad que garantiza la máxima calidad de transmisión.
- ▶ Velocidades de transferencias de datos de hasta 5,1 Gb/s
- ▶ Soporta resolución de hasta Full-HD 1080p
- ▶ Longitud: 1.8, 3.0 ó 5.0 Metros.
- ▶ Color: Negro
- ▶ Embalaje: Bolsa retail con autocierre



CODIGO	NOMBRE	EAN-13
10.15.0602	CABLE DVI SINGLE LINK 18+1, M-M, 1.8 M	8433281002111
10.15.0603	CABLE DVI SINGLE LINK 18+1, M-M, 3.0 M	8433281000773
10.15.0605	CABLE DVI SINGLE LINK 18+1, M-M, 5.0 M	8433281002128

## DESCRIPCION

- ▶ Cable DVI a DVI con conector tipo 18+1 macho en ambos extremos
- ▶ Ancho de banda hasta 165MHz
- ▶ Resolución máxima hasta 1600X1200@60 Hz
- ▶ Lleva ferrita en ambos extremos para evitar interferencias de alta frecuencia.
- ▶ Longitud: 1.8, 3.0 ó 5.0 Metros
- ▶ Color: Negro
- ▶ Embalaje: Bolsa retail con autocierre



CODIGO	NOMBRE	EAN-13
10.15.0802	CABLE DVI DUAL LINK 24+1, M-M, 1.8 M	8433281002135
10.15.0803	CABLE DVI DUAL LINK 24+1, M-M, 3.0 M	8433281002142
10.15.0805	CABLE DVI DUAL LINK 24+1, M-M, 5.0 M	8433281002159

## DESCRIPCION

- ▶ Cable DVI a DVI con conector tipo 24+1 macho en ambos extremos
- ▶ Ancho de banda hasta 330MHz. Dos veces ancho de banda que DVI single link.
- ▶ Lleva ferrita en ambos extremos para evitar interferencias de alta frecuencia.
- ▶ Velocidades de transferencias de datos de hasta 10,2 Gb/s
- ▶ Resolución máxima hasta 2560X1600@60 Hz
- ▶ Requisitos del sistema: un puerto DVI 2.0 disponible
- ▶ Longitud: 1.8, 3.0 ó 5.0 Metros.
- ▶ Color: Negro
- ▶ Embalaje: Bolsa retail con autocierre



CODIGO	NOMBRE	EAN-13
10.15.0901	CABLE HDMI ALTA VELOCIDAD A MINI HDMI, A/M-C/M, 1.0 M	8433281005754
10.15.0902	CABLE HDMI ALTA VELOCIDAD A MINI HDMI, A/M-C/M, 1.8 M	8433281002166
10.15.0903	CABLE HDMI ALTA VELOCIDAD A MINI HDMI, A/M-C/M, 3.0 M	8433281002173

## DESCRIPCION

- ▶ Cable HDMI ALTA VELOCIDAD(V1.3b) y full 1080P(categoría 2) de resolución tipo A macho en un extremo y tipo C macho(mini HDMI) en otro
- ▶ Ancho de banda hasta 340MHz (10,2Gbps)
- ▶ Conectores de alta calidad blindados en oro de 24K. Múltiple apantallamiento para la máxima reducción de posibles interferencias.
- ▶ Longitud: 1.0, 1.8 ó 3.0 Metros.
- ▶ Color: Negro
- ▶ Embalaje: Bolsa retail con autocierre



CODIGO	NOMBRE	EAN-13
10.15.1001	CABLE HDMI PROLONGADOR ALTA VELOCIDAD, A/M-A/H, 1.0 M	8433281002180
10.15.1002	CABLE HDMI PROLONGADOR ALTA VELOCIDAD, A/M-A/H, 2.0 M	8433281002197
10.15.1003	CABLE HDMI PROLONGADOR ALTA VELOCIDAD, A/M-A/H, 3.0 M	8433281005761

## DESCRIPCION

- ▶ Cable HDMI ALTA VELOCIDAD(V1.3b) y full 1080P(categoría 2) de resolución tipo A macho en un extremo y tipo A hembra en otro
- ▶ Ancho de banda hasta 340MHz (10,2Gbps)
- ▶ Conectores de alta calidad blindados en oro de 24K. Múltiple apantallamiento para la máxima reducción de posibles interferencias.
- ▶ Se utiliza para unir dos cables USB con conector tipo A macho ó para convertir un conector USB tipo A macho a tipo a hembra
- ▶ Longitud: 1.0, 2.0 ó 3.0 Metros
- ▶ Color: Negro
- ▶ Embalaje: Bolsa retail con autocierre



CODIGO	NOMBRE	EAN-13
10.15.1102	CABLE HDMI ALTA VELOCIDAD CON FERRITA, A/M-A/M, 1.8 M	8433281002203
10.15.1103	CABLE HDMI ALTA VELOCIDAD CON FERRITA, A/M-A/M, 3.0 M	8433281002210
10.15.1105	CABLE HDMI ALTA VELOCIDAD CON FERRITA, A/M-A/M, 5.0 M	8433281002227
10.15.1107	CABLE HDMI ALTA VELOCIDAD CON FERRITA, A/M-A/M, 7.0 M	8433281002234

## DESCRIPCION

- ▶ Cable HDMI ALTA VELOCIDAD(V1.3b) y full 1080P(categoría 2) de resolución tipo A macho en ambos extremos.
- ▶ Doble ferrita para evitar pérdidas de datos e interferencias electromagnéticas (EMI)
- ▶ Ancho de banda hasta 340MHz (10,2Gbps)
- ▶ Conectores de alta calidad blindados en oro de 24K. Múltiple apantallamiento formado por 128 hilos trenzados y lámina de aluminio para la máxima reducción de posibles interferencias. Fabricado con conductores de cobre (cobre OFC-Oxygen Free Copper- 99,99%) de alta calidad que garantiza la máxima calidad de transmisión.
- ▶ Resolución en proyección digital WQXGA (2560 X 1600).
- ▶ Tasas de refresco hasta 120Hz frame.
- ▶ Soporta DOLBY True-HD y DTS-HD
- ▶ 8 canales de descompresión de audio digital en tasa de 192KHz con 24bits.
- ▶ Profundidad de color 24bits, 30bits, 25bits y 48bits
- ▶ Soporta protección de contenido de alto ancho de banda digital
- ▶ Longitud: 1.8, 3.0, 5.0 ó 7.0 Metros
- ▶ Color: Negro
- ▶ Embalaje: Bolsa retail con autocierre



CODIGO	NOMBRE	EAN-13
10.15.1402	CABLE HDMI ALTA VELOCIDAD PLANO, A/M-A/M, 1.8 M	8433281003811

## DESCRIPCION

- ▶ Cable HDMI ALTA VELOCIDAD(V1.3b) plano y full 1080P (categoría 2) de resolución tipo A macho en ambos extremos
- ▶ Ancho de banda hasta 340MHz (10,2Gbps)
- ▶ Conectores de alta calidad blindados en oro de 24K. Múltiple apantallamiento para la máxima reducción de posibles interferencias. Fabricado con conductores de cobre (cobre OFC-Oxygen Free Copper) de alta calidad que garantiza la máxima calidad de transmisión.
- ▶ Resolución en proyección digital WQXGA (2560 X 1600).
- ▶ Tasas de refresco hasta 120Hz.
- ▶ Soporta DOLBY True-HD y DTS-HD
- ▶ 8 canales de descompresión de audio digital en tasa de 192KHz con 24bits.
- ▶ Profundidad de color 24bits, 30bits, 25bits y 48bits
- ▶ Soporta protección de contenido de alto ancho de banda digital
- ▶ Longitud: 1.8 Metros.
- ▶ Color: Negro
- ▶ Embalaje: Bolsa retail con autocierre



CODIGO	NOMBRE	EAN-13
10.15.1302	CABLE SVGA, HDB15/M-HDB15/M, 1.8 M	8433281002937
10.15.1303	CABLE SVGA, HDB15/M-HDB15/M, 3.0 M	8433281002944
10.15.1305	CABLE SVGA, HDB15/M-HDB15/M, 5.0 M	8433281002951

## DESCRIPCION

- ▶ Cable SVGA para monitor, proyector y PC
- ▶ Conector tipo D-sub HDB15 macho en ambos extremos
- ▶ 3 hilos coaxiales (doble apantallado) para señales de color de alta frecuencia más 4 hilos adicionales para la sincronización. Doble apantallado para todos los hilos para evitar pérdida de datos e interferencias electromagnéticas (EMI).
- ▶ Resolución máxima 2048 X 1536
- ▶ Longitud: 1.8, 3.0 ó 5.0 Metros
- ▶ Color: Negro
- ▶ Embalaje: Bolsa retail con autocierre



CODIGO	NOMBRE	EAN-13
10.15.1501	CABLE HDMI ALTA VELOCIDAD / HEC, A/M-A/M, ORO, 1.0 M	8433281005778
10.15.1502	CABLE HDMI ALTA VELOCIDAD / HEC, A/M-A/M, ORO, 1.8 M	8433281004153
10.15.1503	CABLE HDMI ALTA VELOCIDAD / HEC, A/M-A/M, ORO, 3.0 M	8433281004160
10.15.1505	CABLE HDMI ALTA VELOCIDAD / HEC, A/M-A/M, ORO, 5.0 M	8433281005785

#### DESCRIPCION

- ▶ Cable HDMI alta velocidad con Ethernet (V1.4) con conector tipo A macho en ambos extremos.
- ▶ Conectores de alta calidad blindados en oro de 24K. Múltiple apantallamiento para la máxima reducción de posibles interferencias. Fabricado con conductores de cobre (cobre OFC-Oxygen Free Copper- 99,99%) de alta calidad que garantiza la máxima calidad de transmisión.
- ▶ Ancho de banda hasta 340MHz (10,2Gbps).
- ▶ Alta velocidad, red bidireccional con velocidades de hasta 100 Mbps.
- ▶ Soporta funcionalidad de canal de retorno de audio.
- ▶ Soporta resoluciones de video de 4K x 2K (3840x2160 24Hz/25Hz/30Hz; 4096x2160 24Hz) y 1080p.
- ▶ Permite 3D sobre HDMI cuando se conecta a dispositivos HDMI.
- ▶ Espacios de color adicionales (sYCC601, RGB & YCC601). Tasas de refresco hasta 120Hz frame.
- ▶ Soporta DOLBY True-HD y DTS-HD.
- ▶ 8 canales de descompresión de audio digital en tasa de 192KHz con 24bits.
- ▶ Soporta protección de contenido de alto ancho de banda digital.
- ▶ Longitud: 1.0, 1.8, 3.0 ó 5.0 Metros
- ▶ Color: Negro & Oro
- ▶ Embalaje: Bolsa retail con autocierre



CODIGO	NOMBRE	EAN-13
10.15.1601	CABLE HDMI ALTA VELOCIDAD / HEC CON FERRITA, A/M-A/M, ORO, 1.0 M	8433281005792
10.15.1602	CABLE HDMI ALTA VELOCIDAD / HEC CON FERRITA, A/M-A/M, ORO, 1.8 M	8433281004177
10.15.1603	CABLE HDMI ALTA VELOCIDAD / HEC CON FERRITA, A/M-A/M, ORO, 3.0 M	8433281004184
10.15.1605	CABLE HDMI ALTA VELOCIDAD / HEC CON FERRITA, A/M-A/M, ORO, 5.0 M	8433281005808

#### DESCRIPCION

- ▶ Cable HDMI alta velocidad con Ethernet (V1.4) con conector tipo A macho en ambos extremos. Doble ferrita para evitar pérdidas de datos e interferencias electromagnéticas (EMI).
- ▶ Conectores de alta calidad blindados en oro de 24K. Múltiple apantallamiento para la máxima reducción de posibles interferencias. Fabricado con conductores de cobre (cobre OFC-Oxygen Free Copper- 99,99%) de alta calidad que garantiza la máxima calidad de transmisión.
- ▶ Ancho de banda hasta 340MHz (10,2Gbps).
- ▶ Alta velocidad, red bidireccional con velocidades de hasta 100 Mbps.
- ▶ Soporta funcionalidad de canal de retorno de audio.
- ▶ Soporta resoluciones de video de 4K x 2K (3840x2160 24Hz/25Hz/30Hz; 4096x2160 24Hz) y 1080p.
- ▶ Permite 3D sobre HDMI cuando se conecta a dispositivos HDMI.
- ▶ Espacios de color adicionales (sYCC601, RGB & YCC601). Tasas de refresco hasta 120Hz frame.
- ▶ Soporta DOLBY True-HD y DTS-HD.
- ▶ 8 canales de descompresión de audio digital en tasa de 192KHz con 24bits.
- ▶ Soporta protección de contenido de alto ancho de banda digital.
- ▶ Longitud: 1.0, 1.8, 3.0 ó 5.0 Metros
- ▶ Color: Negro & Oro
- ▶ Embalaje: Bolsa retail con autocierre



CODIGO	NOMBRE	EAN-13
10.15.1702	CABLE HDMI ALTA VELOCIDAD / HEC, A/M-A/M, 1.8 M	8433281004801
10.15.1703	CABLE HDMI ALTA VELOCIDAD / HEC, A/M-A/M, 3.0 M	8433281004818
10.15.1705	CABLE HDMI ALTA VELOCIDAD / HEC, A/M-A/M, 5.0 M	8433281006409
10.15.1707	CABLE HDMI ALTA VELOCIDAD / HEC, A/M-A/M, 7.0 M	8433281006416

#### DESCRIPCION

- ▶ Cable HDMI alta velocidad con Ethernet (V1.4) con conector tipo A macho en ambos extremos.
- ▶ Conectores de alta calidad blindados en oro de 24K. Múltiple apantallamiento para la máxima reducción de posibles interferencias. Fabricado con conductores de cobre (cobre OFC-Oxygen Free Copper- 99,99%) de alta calidad que garantiza la máxima calidad de transmisión.
- ▶ Ancho de banda hasta 340MHz (10,2Gbps).
- ▶ Alta velocidad, red bidireccional con velocidades de hasta 100 Mbps.
- ▶ Soporta funcionalidad de canal de retorno de audio.
- ▶ Soporta resoluciones de video de 4K x 2K (3840x2160 24Hz/25Hz/30Hz; 4096x2160 24Hz) y 1080p.
- ▶ Permite 3D sobre HDMI cuando se conecta a dispositivos HDMI.
- ▶ Espacios de color adicionales (sYCC601, RGB & YCC601). Tasas de refresco hasta 120Hz frame.
- ▶ Soporta DOLBY True-HD y DTS-HD.
- ▶ 8 canales de descompresión de audio digital en tasa de 192KHz con 24bits.
- ▶ Soporta protección de contenido de alto ancho de banda digital.
- ▶ Longitud: 1.8, 3.0, 5.0 ó 7.0 Metros
- ▶ Color: Negro
- ▶ Embalaje: Bolsa retail con autocierre



CODIGO	NOMBRE	EAN-13
10.15.1802	CABLE HDMI ALTA VELOCIDAD / HEC CON FERRITA, A/M-A/M, 1.8 M	8433281004825
10.15.1803	CABLE HDMI ALTA VELOCIDAD / HEC CON FERRITA, A/M-A/M, 3.0 M	8433281004832
10.15.1805	CABLE HDMI ALTA VELOCIDAD / HEC CON FERRITA, A/M-A/M, 5.0 M	8433281006423
10.15.1807	CABLE HDMI ALTA VELOCIDAD / HEC CON FERRITA, A/M-A/M, 7.0 M	8433281006430
10.15.1810	CABLE HDMI ALTA VELOCIDAD / HEC CON FERRITA, A/M-A/M, 10 M	8433281006447

## DESCRIPCION

- ▶ Cable HDMI alta velocidad con Ethernet (V1.4) con conector tipo A macho en ambos extremos. Doble ferrita para evitar pérdidas de datos e interferencias electromagnéticas (EMI).
- ▶ Conectores de alta calidad blindados en oro de 24K. Múltiple apantallamiento para la máxima reducción de posibles interferencias. Fabricado con conductores de cobre (cobre OFC-Oxygen Free Copper- 99,99%) de alta calidad que garantiza la máxima calidad de transmisión.
- ▶ Ancho de banda hasta 340MHz (10,2Gbps)
- ▶ Alta velocidad, red bidireccional con velocidades de hasta 100 Mbps.
- ▶ Soporta funcionalidad de canal de retorno de audio.
- ▶ Soporta resoluciones de video de 4K x 2K (3840x2160 24Hz/25Hz/30Hz; 4096x2160 24Hz) y 1080p.
- ▶ Permite 3D sobre HDMI cuando se conecta a dispositivos HDMI.
- ▶ Espacios de color adicionales (sYCC601, RGB & YCC601). Tasas de refresco hasta 120Hz frame.
- ▶ Soporta DOLBY True-HD y DTS-HD.
- ▶ 8 canales de descompresión de audio digital en tasa de 192KHz con 24bits.
- ▶ Soporta protección de contenido de alto ancho de banda digital.
- ▶ Longitud: 1.8, 3.0, 5.0, 7.0 ó 10 Metros
- ▶ Color: Negro
- ▶ Embalaje: Bolsa retail con autocierre / bolsa PVC



CODIGO	NOMBRE	EAN-13
10.15.1815	CABLE HDMI ALTA VELOCIDAD / HEC CON FERRITA, A/M-A/M, 15 M	8433281006454
10.15.1820	CABLE HDMI ALTA VELOCIDAD / HEC CON REPETIDOR, A/M-A/M, 20 M	8433281006461
10.15.1825	CABLE HDMI ALTA VELOCIDAD / HEC CON REPETIDOR, A/M-A/M, 25 M	8433281006478

## DESCRIPCION

- ▶ Cable HDMI alta velocidad con Ethernet (V1.4) con conector tipo A macho en ambos extremos.
- ▶ Incluye repetidor con chipset de alta calidad para amplificar la señal
- ▶ Conectores de alta calidad blindados en oro de 24K. Múltiple apantallamiento para la máxima reducción de posibles interferencias. Fabricado con conductores de cobre (cobre OFC-Oxygen Free Copper- 99,99%) de alta calidad que garantiza la máxima calidad de transmisión.
- ▶ Ancho de banda hasta 340MHz (10,2Gbps)
- ▶ Alta velocidad, red bidireccional con velocidades de hasta 100 Mbps.
- ▶ Soporta funcionalidad de canal de retorno de audio.
- ▶ Soporta resoluciones de video de 4K x 2K (3840x2160 24Hz/25Hz/30Hz; 4096x2160 24Hz) y 1080p.
- ▶ Permite 3D sobre HDMI cuando se conecta a dispositivos HDMI.
- ▶ Espacios de color adicionales (sYCC601, RGB & YCC601). Tasas de refresco hasta 120Hz frame.
- ▶ Soporta DOLBY True-HD y DTS-HD.
- ▶ 8 canales de descompresión de audio digital en tasa de 192KHz con 24bits.
- ▶ Soporta protección de contenido de alto ancho de banda digital.
- ▶ Longitud: 15, 20 ó 25 Metros
- ▶ Color: Negro
- ▶ Embalaje: Bolsa PVC



CODIGO	NOMBRE	EAN-13
10.15.3002	CABLE HDMI ACODADO ALTA VELOCIDAD / HEC, A/M-A/M, 1.8 M	8433281006263

## DESCRIPCION

- ▶ Cable HDMI alta velocidad con Ethernet (V1.4) con conector tipo A macho en un extremo y conector acodado tipo A macho en el otro.
- ▶ Conector acodado facilita la conexión en espacio reducido. Ej.: conexión del cable hdmi en la parte trasera de la TV montada en la pared
- ▶ Conectores de alta calidad blindados en oro de 24K. Múltiple apantallamiento para la máxima reducción de posibles interferencias. Fabricado con conductores de cobre (cobre OFC-Oxygen Free Copper- 99,99%) de alta calidad que garantiza la máxima calidad de transmisión.
- ▶ Ancho de banda hasta 340MHz (10,2Gbps).
- ▶ Alta velocidad, red bidireccional con velocidades de hasta 100 Mbps.
- ▶ Soporta funcionalidad de canal de retorno de audio.
- ▶ Soporta resoluciones de video de 4K x 2K (3840x2160 24Hz/25Hz/30Hz; 4096x2160 24Hz) y 1080p.
- ▶ Permite 3D sobre HDMI cuando se conecta a dispositivos HDMI.
- ▶ Espacios de color adicionales (sYCC601, RGB & YCC601). Tasas de refresco hasta 120Hz frame.
- ▶ Soporta DOLBY True-HD y DTS-HD.
- ▶ 8 canales de descompresión de audio digital en tasa de 192KHz con 24bits.
- ▶ Soporta protección de contenido de alto ancho de banda digital.
- ▶ Longitud: 1.8 Metros
- ▶ Color: Negro
- ▶ Embalaje: Bolsa retail con autocierre



CODIGO	NOMBRE	EAN-13
10.15.3501	CABLE MICRO HDMI ALTA VELOCIDAD / HEC, A/M-D/M, 0.8 M	8433281006522
10.15.3502	CABLE MICRO HDMI ALTA VELOCIDAD / HEC, A/M-D/M, 1.8 M	8433281006515

## DESCRIPCION

- ▶ Cable HDMI alta velocidad con Ethernet (V1.4) con conector tipo A macho en un extremo y conector tipo D (Micro HDMI) en el otro.
- ▶ Conectores de alta calidad blindados en oro de 24K. Múltiple apantallamiento para la máxima reducción de posibles interferencias. Fabricado con conductores de cobre (cobre OFC-Oxygen Free Copper- 99,99%) de alta calidad que garantiza la máxima calidad de transmisión.
- ▶ Ancho de banda hasta 340MHz (10,2Gbps).
- ▶ Alta velocidad, red bidireccional con velocidades de hasta 100 Mbps.
- ▶ Soporta funcionalidad de canal de retorno de audio.
- ▶ Soporta resoluciones de video de 4K x 2K (3840x2160 24Hz/25Hz/30Hz; 4096x2160 24Hz) y 1080p.
- ▶ Permite 3D sobre HDMI cuando se conecta a dispositivos HDMI.
- ▶ Espacios de color adicionales (sYCC601, RGB & YCC601). Tasas de refresco hasta 120Hz frame.
- ▶ Soporta DOLBY True-HD y DTS-HD.
- ▶ 8 canales de descompresión de audio digital en tasa de 192KHz con 24bits.
- ▶ Soporta protección de contenido de alto ancho de banda digital.
- ▶ Longitud: 0.8 ó 1.8 CM
- ▶ Color: Negro
- ▶ Embalaje: Bolsa retail con autocierre



CODIGO	NOMBRE	EAN-13
10.15.1900	CABLE BIFURCADOR SVGA(3C+9), HDB15/M-2xHDB15/H, ORO, 20 CM	8433281004955

## DESCRIPCION

- ▶ Cable SVGA Plug&Play (los 15 pines están conectados) de alta calidad para duplicar la señal de salida de tu tarjeta gráfica y reproducirla en 2 monitores simultáneamente.
- ▶ Conector tipo D-sub HDB15 macho en un extremo y dos conectores tipo D-sub HDB15 hembra en el otro. Los conectores están chapados en oro.
- ▶ 3 hilos coaxiales (doble apantallado) para señales de color de alta frecuencia más 9 hilos adicionales para la sincronización. Doble apantallado para todos los hilos para evitar pérdida de datos e interferencias electromagnéticas (EMI).
- ▶ Resolución máxima 2048 X 1536
- ▶ Es un cable perfecto que proporciona una imagen perfecta
- ▶ Longitud: 20 CM
- ▶ Color: Negro
- ▶ Embalaje: Bolsa retail con autocierre



CODIGO	NOMBRE	EAN-13
10.15.1950	CABLE BIFURCADOR DVI A VGA, DVI/M-2xHDB15/H, 20 CM	8433281004962

## DESCRIPCION

- ▶ Cable DVI a SVGA de alta calidad para duplicar la señal de salida de tu tarjeta gráfica y reproducirla en 2 monitores simultáneamente.
- ▶ Conector tipo DVI macho en un extremo y dos conectores tipo D-sub HDB15 hembra en el otro.
- ▶ 3 hilos coaxiales (doble apantallado) para señales de color de alta frecuencia más 4 hilos adicionales para la sincronización. Doble apantallado para todos los hilos para evitar pérdida de datos e interferencias electromagnéticas (EMI).
- ▶ Resolución máxima 2048 X 1536
- ▶ Es un cable perfecto que proporciona una imagen perfecta
- ▶ Longitud: 20 CM
- ▶ Color: Negro
- ▶ Embalaje: Bolsa retail con autocierre



CODIGO	NOMBRE	EAN-13
10.15.2000	CABLE BIFURCADOR SVGA, HDB15/M-2xHDB15/H, 45 CM	8433281004979

## DESCRIPCION

- ▶ Cable SVGA de alta calidad de formato "Y" para duplicar la señal de salida de tu tarjeta gráfica y reproducirla en 2 monitores simultáneamente.
- ▶ Conector tipo D-sub HDB15 macho en un extremo y dos conectores tipo D-sub HDB15 hembra en el otro.
- ▶ 3 hilos coaxiales (doble apantallado) para señales de color de alta frecuencia más 4 hilos adicionales para la sincronización. Doble apantallado para todos los hilos para evitar pérdida de datos e interferencias electromagnéticas (EMI).
- ▶ Resolución máxima 2048 X 1536
- ▶ Es un cable perfecto que proporciona una imagen perfecta
- ▶ Longitud: 20 CM
- ▶ Color: Negro
- ▶ Embalaje: Bolsa retail con autocierre



CODIGO	NOMBRE	EAN-13
10.15.2102	CABLE SVGA+AUDIO, HDB15/M-HDB15/M, 3.5/M-3.5/M, 1.8 M+0.2 M	8433281004986

## DESCRIPCION

- ▶ Cable SVGA de alta calidad con audio para conectar su ordenador a TV ó a un monitor con altavoces
- ▶ Conector tipo D-sub HDB15 macho y Jack 3.5mm macho en ambos extremos
- ▶ 3 hilos coaxiales (doble apantallado) para señales de color de alta frecuencia más 4 hilos adicionales para la sincronización. Doble apantallado para todos los hilos para evitar pérdida de datos e interferencias electromagnéticas (EMI).
- ▶ Resolución máxima 2048 X 1536
- ▶ Es un cable perfecto que proporciona una imagen perfecta
- ▶ Longitud: 1.8 metros+20 CM (Cable audio)
- ▶ Color: Negro
- ▶ Embalaje: Bolsa retail con autocierre



CODIGO	NOMBRE	EAN-13
10.15.2202	CABLE SVGA CON FERRITA PnP(3C+9), HDB15/M-HDB15/M, ORO, 1.8 M	8433281005150
10.15.2203	CABLE SVGA CON FERRITA PnP(3C+9), HDB15/M-HDB15/M, ORO, 3.0 M	8433281005167

## DESCRIPCION

- ▶ Cable SVGA Plug&Play (los 15 pines están conectados, estructura: 3 coaxiales x AWG28+9 x AWG26) de súper alta calidad con dos ferritas para conexiones exigentes.
- ▶ Conector tipo D-sub HDB15 macho en ambos extremos. Los conectores están chapados en oro.
- ▶ 3 hilos coaxiales (doble apantallado) para señales de color de alta frecuencia más 9 hilos adicionales para la sincronización. Doble apantallado para todos los hilos para evitar pérdida de datos e interferencias electromagnéticas (EMI). Incluye además ferrita en ambos extremos para evitar interferencias de alta frecuencia.
- ▶ Resolución máxima 2560 X 2048
- ▶ Es un cable perfecto que proporciona una imagen perfecta
- ▶ Longitud: 1.8 ó 3.0 metros
- ▶ Color: Negro
- ▶ Embalaje: Bolsa retail con autocierre



CODIGO	NOMBRE	EAN-13
10.15.2302	CABLE DISPLAYPORT, DP/M-DP/M, 2.0 M	8433281005457
10.15.2303	CABLE DISPLAYPORT, DP/M-DP/M, 3.0 M	8433281005464

## DESCRIPCION

- ▶ Cable DISPLAYPORT con conector DP macho (20 Pines) en ambos extremos
- ▶ Compatible con DisplayPort versión 1.0, 1.1 y 1.2
- ▶ Conectores de alta calidad con los pines blindados en oro de 24K. Múltiple apantallamiento formado por 128 hilos trenzados y lámina de aluminio para la máxima reducción de posibles interferencias. Fabricado con conductores de cobre (cobre OFC-Oxygen Free Copper- 99,99%) de alta calidad que garantiza la máxima calidad de transmisión.
- ▶ Doble ancho de banda para visualizar contenido en 3D (hasta 21,6 Gbits/s.).
- ▶ Posibilidad de conectar más monitores a través de un único conector.
- ▶ Posibilidad de conectar una pantalla de 3840 x 2400 a 60 Hz, o una pantalla en 3D de 2560 x 1600 a 120Hz.
- ▶ Formatos de alta definición de audio (como Dolby MAT, DTS HD, BD, etc.).
- ▶ Sincronización entre el audio y el video, múltiples canales de audio, y sincronización entre varios dispositivos de audio que utilicen el servicio Global Time Code.
- ▶ La velocidad máxima que puede transferir un canal es de 5,4 Gbits/s.
- ▶ Posibilidad de conectar hasta cuatro monitores con una resolución de 1920 x 1200 o dos en 2560 x 1600.
- ▶ Soporta 128-bit AES Protección de Contenido de Displayport(DPCP)
- ▶ Es un cable perfecto que proporciona una imagen perfecta
- ▶ Longitud: 2.0 ó 3.0 metros
- ▶ Color: Negro
- ▶ Embalaje: Bolsa retail con autocierre



CODIGO	NOMBRE	EAN-13
10.15.2402	CABLE MINI DP A DISPLAYPORT, MINI DP/M-DP/M, 2.0 M	8433281005471
10.15.2403	CABLE MINI DP A DISPLAYPORT, MINI DP/M-DP/M, 3.0 M	8433281005488

## DESCRIPCION

- ▶ Cable DISPLAYPORT con conector DP macho(20 Pines) en un extremo y mini DP(20 Pines) macho en el otro
- ▶ Compatible con DisplayPort versión 1.2
- ▶ Conectores de alta calidad con los pines blindados en oro de 24K. Múltiple apantallamiento formado por 128 hilos trenzados y lámina de aluminio para la máxima reducción de posibles interferencias. Fabricado con conductores de cobre (cobre OFC-Oxygen Free Copper- 99,99%) de alta calidad que garantiza la máxima calidad de transmisión.
- ▶ Doble ancho de banda para visualizar contenido en 3D (hasta 21,6 Gbits/s.).
- ▶ Posibilidad de conectar más monitores a través de un único conector.
- ▶ Posibilidad de conectar una pantalla de 3840 x 2400 a 60 Hz, o una pantalla en 3D de 2560 x 1600 a 120Hz.
- ▶ Formatos de alta definición de audio (como Dolby MAT, DTS HD, BD, etc.).
- ▶ Sincronización entre el audio y el video, múltiples canales de audio, y sincronización entre varios dispositivos de audio que utilicen el servicio Global Time Code.
- ▶ La velocidad máxima que puede transferir un canal es de 5,4 Gbits/s.
- ▶ Posibilidad de conectar hasta cuatro monitores con una resolución de 1920 x 1200 o dos en 2560 x 1600.
- ▶ Soporta 128-bit AES Protección de Contenido de Displayport(DPCP)
- ▶ Es un cable perfecto que proporciona una imagen perfecta
- ▶ Longitud: 2.0 ó 3.0 metros
- ▶ Color: Negro
- ▶ Embalaje: Bolsa retail con autocierre



CODIGO	NOMBRE	EAN-13
10.15.0700	ADAPTADOR DVI 24+1/M-HDMI/H	8433281000780

## DESCRIPCION

- ▶ Adaptador DVI a HDMI con conector DVI tipo 24+1 macho en un extremo y HDMI tipo A hembra en el otro
- ▶ Conector HDMI de alta calidad blindado en oro de 24K
- ▶ Este adaptador es para convertir un puerto DVI a puerto HDMI hembra para poder conectar un cable HDMI con conector macho. DVI tipo 24+1 pin ofrece el doble banda ancha que el DVI tipo 18+1 pin
- ▶ Color: Negro
- ▶ Embalaje: Bolsa retail con autocierre



CODIGO	NOMBRE	EAN-13
10.15.0701	ADAPTADOR DVI 24+1/H-HDMI/M	8433281006041

## DESCRIPCION

- ▶ Adaptador DVI a HDMI con conector DVI tipo 24+1 hembra en un extremo y HDMI tipo A macho en el otro
- ▶ Este adaptador es para convertir un puerto DVI a puerto HDMI macho para poder conectar un cable DVI con conector macho. DVI tipo 24+1 pin ofrece el doble banda ancha que el DVI tipo 18+1 pin
- ▶ Color: Negro
- ▶ Embalaje: Bolsa retail con autocierre



CODIGO	NOMBRE	EAN-13
10.15.0704	ADAPTADOR DVI 24+5/M-VGA HDB15/H	8433281003828

## DESCRIPCION

- ▶ Adaptador DVI a SVGA con conector DVI tipo 24+5 macho en un extremo y SVGA HDB15 hembra en el otro
- ▶ Este adaptador es para convertir un puerto DVI a puerto SVGA hembra para poder conectar un cable SVGA con conector macho.
- ▶ Color: Negro
- ▶ Embalaje: Bolsa retail con autocierre





CODIGO	NOMBRE	EAN-13
10.15.1200	ADAPTADOR HDMI, A/H-A/H	8433281002241

## DESCRIPCION

- ▶ Adaptador HDMI con conectores tipo A hembra en ambos extremos
- ▶ Ideal para unir dos cables HDMI con conector tipo A macho ó para convertir un conector tipo A macho a hembra
- ▶ Ancho de banda hasta 340MHz (10,2Gbps)
- ▶ Conectores de alta calidad blindados en oro de 24K.
- ▶ Resolución en proyección digital WQXGA (2560 X 1600).
- ▶ Tasas de refresco hasta 120Hz frame.
- ▶ Soporta DOLBY True-HD y DTS-HD
- ▶ 8 canales de descompresión de audio digital en tasa de 192KHz con 24bits.
- ▶ Profundidad de color 24bits, 30bits, 25bits y 48bits
- ▶ Soporta protección de contenido de alto ancho de banda digital
- ▶ Color: Negro
- ▶ Embalaje: Bolsa retail con autocierre



CODIGO	NOMBRE	EAN-13
10.15.1205	ADAPTADOR HDMI, A/H-MINI HDMI C/M	8433281002258

## DESCRIPCION

- ▶ Adaptador HDMI con conectores tipo A hembra en un extremo y tipo C (mini HDMI) en otro.
- ▶ Ideal para convertir un conector tipo A macho a tipo C macho
- ▶ Ancho de banda hasta 340MHz (10,2Gbps)
- ▶ Conectores de alta calidad blindados en oro de 24K.
- ▶ Resolución en proyección digital WQXGA (2560 X 1600).
- ▶ Tasas de refresco hasta 120Hz frame.
- ▶ Soporta DOLBY True-HD y DTS-HD
- ▶ 8 canales de descompresión de audio digital en tasa de 192KHz con 24bits.
- ▶ Profundidad de color 24bits, 30bits, 25bits y 48bits
- ▶ Soporta protección de contenido de alto ancho de banda digital
- ▶ Color: Negro
- ▶ Embalaje: Bolsa retail con autocierre



CODIGO	NOMBRE	EAN-13
10.15.1206	ADAPTADOR HDMI, A/H-MICRO HDMI D/M	8433281006058

## DESCRIPCION

- ▶ Adaptador HDMI con conectores tipo A hembra en un extremo y tipo D (micro HDMI) en otro.
- ▶ Ideal para convertir un conector tipo A macho a tipo D macho
- ▶ Ancho de banda hasta 340MHz (10,2Gbps)
- ▶ Conectores de alta calidad blindados en oro de 24K.
- ▶ Resolución en proyección digital WQXGA (2560 X 1600).
- ▶ Tasas de refresco hasta 120Hz frame.
- ▶ Soporta DOLBY True-HD y DTS-HD
- ▶ 8 canales de descompresión de audio digital en tasa de 192KHz con 24bits.
- ▶ Profundidad de color 24bits, 30bits, 25bits y 48bits
- ▶ Soporta protección de contenido de alto ancho de banda digital
- ▶ Color: Negro
- ▶ Embalaje: Bolsa retail con autocierre



CODIGO	NOMBRE	EAN-13
10.16.0011	ADAPTADOR HDMI ACODADO, A/H-A/M	8433281005013

## DESCRIPCION

- ▶ Adaptador HDMI acodado con conector HDMI tipo A macho en un extremo y HDMI tipo A hembra en el otro.
- ▶ Color: Negro
- ▶ Embalaje: Bolsa retail con autocierre



CODIGO	NOMBRE	EAN-13
10.16.0001	ADAPTADOR VGA, HDB15/H-HDB15/H	8433281004993

## DESCRIPCION

- ▶ Adaptador VGA tipo D-sub HDB15 hembra en ambos extremos.
- ▶ Ideal para unir dos cables SVGA o para convertir un conector D-sub HDB15 macho a hembra.
- ▶ Color: Negro
- ▶ Embalaje: Bolsa retail con autocierre



CODIGO	NOMBRE	EAN-13
10.16.0002	ADAPTADOR VGA, HDB15/M-HDB15/M	8433281005006

## DESCRIPCION

- ▶ Adaptador VGA tipo D-sub HDB15 macho en ambos extremos.
- ▶ Ideal para convertir un conector D-sub HDB15 hembra a macho.
- ▶ Color: Negro
- ▶ Embalaje: Bolsa retail con autocierre



CODIGO	NOMBRE	EAN-13
10.16.0102	CONVERSOR MINI DP A HDMI, MINI DP/M-HDMI/H, NEGRO, 15 CM	8433281005495

## DESCRIPCION

- ▶ Convertor mini DP a HDMI con conector mini DP (20 Pines) macho en un extremo y HDMI tipo A hembra en el otro.
- ▶ Permite al usuario conectar una pantalla HDMI a un dispositivo equipado con salida Mini DisplayPort, evitando el gasto de tener que actualizar el monitor por cuestiones de compatibilidad.
- ▶ Este convertor pasivo requiere de un puerto DP++ (DisplayPort++), que es el que permite transferir señales DVI y HDMI en el mismo.
- ▶ No requiere software ni controladores, una solución totalmente plug and play
- ▶ Longitud: 15 CM
- ▶ Color: Negro
- ▶ Embalaje: Bolsa retail con autocierre



CODIGO	NOMBRE	EAN-13
10.16.0202	CONVERSOR MINI DP A SVGA, MINI DP/M-SVGA/H, NEGRO, 15 CM	8433281005501

## DESCRIPCION

- ▶ Convertor mini DP a SVGA con conector mini DP (20 Pines) macho en un extremo y SVGA hdb15 hembra en el otro.
- ▶ Permite al usuario conectar una pantalla con entrada SVGA (hdb15) a un dispositivo equipado con salida Mini DisplayPort, evitando el gasto de tener que actualizar el monitor por cuestiones de compatibilidad.
- ▶ No requiere software ni controladores, una solución totalmente plug and play
- ▶ Longitud: 15 CM
- ▶ Color: Negro
- ▶ Embalaje: Bolsa retail con autocierre



CODIGO	NOMBRE	EAN-13
10.16.0402	CONVERSOR MINI DP A DVI SINGLE LINK, MINI DP/M-DVI/H, NEGRO, 15 CM	8433281005525

## DESCRIPCION

- Conversor mini DP a DVI con conector mini DP (20 Pines) macho en un extremo y DVI (single link) hembra en el otro.
- Permite al usuario conectar una pantalla DVI a un dispositivo equipado con salida Mini DisplayPort, evitando el gasto de tener que actualizar el monitor por cuestiones de compatibilidad.
- Este conversor pasivo requiere de un puerto DP++ (DisplayPort++), que es el que permite transferir señales DVI y HDMI en el mismo.
- No requiere software ni controladores, una solución totalmente plug and play
- Longitud: 15 CM
- Color: Negro
- Embalaje: Bolsa retail con autocierre



CODIGO	NOMBRE	EAN-13
10.16.0102-W	CONVERSOR MINI DP A HDMI, MINI DP/M-HDMI/H, BLANCO, 15 CM	8433281005532

## DESCRIPCION

- Conversor mini DP a HDMI con conector mini DP (20 Pines) macho en un extremo y HDMI tipo A hembra en el otro.
- Permite al usuario conectar una pantalla HDMI a un dispositivo equipado con salida Mini DisplayPort, evitando el gasto de tener que actualizar el monitor por cuestiones de compatibilidad.
- Este conversor pasivo requiere de un puerto DP++ (DisplayPort++), que es el que permite transferir señales DVI y HDMI en el mismo.
- No requiere software ni controladores, una solución totalmente plug and play
- Longitud: 15 CM
- Color: Blanco
- Embalaje: Bolsa retail con autocierre



CODIGO	NOMBRE	EAN-13
10.16.0202-W	CONVERSOR MINI DP A SVGA, MINI DP/M-SVGA/H, BLANCO, 15 CM	8433281005549

## DESCRIPCION

- Conversor mini DP a SVGA con conector mini DP (20 Pines) macho en un extremo y SVGA hdb15 hembra en el otro.
- Permite al usuario conectar una pantalla con entrada SVGA (hdb15) a un dispositivo equipado con salida Mini DisplayPort, evitando el gasto de tener que actualizar el monitor por cuestiones de compatibilidad.
- No requiere software ni controladores, una solución totalmente plug and play
- Longitud: 15 CM
- Color: Blanco
- Embalaje: Bolsa retail con autocierre



CODIGO	NOMBRE	EAN-13
10.16.0402-W	CONVERSOR MINI DP A DVI SINGLE LINK, MINI DP/M-DVI/H, BLANCO, 15 CM	8433281005563

## DESCRIPCION

- Conversor mini DP a DVI con conector mini DP (20 Pines) macho en un extremo y DVI (single link) hembra en el otro.
- Permite al usuario conectar una pantalla DVI a un dispositivo equipado con salida Mini DisplayPort, evitando el gasto de tener que actualizar el monitor por cuestiones de compatibilidad.
- Este conversor pasivo requiere de un puerto DP++ (DisplayPort++), que es el que permite transferir señales DVI y HDMI en el mismo.
- No requiere software ni controladores, una solución totalmente plug and play
- Longitud: 15 CM
- Color: Blanco
- Embalaje: Bolsa retail con autocierre



CODIGO	NOMBRE	EAN-13
10.16.0502	CONVERSOR DISPLAYPORT A HDMI, DP/M-HDMI/H, NEGRO, 15 CM	8433281005570

## DESCRIPCION

- Conversor DISPLAYPORT a HDMI con conector DP (20 Pines) macho en un extremo y HDMI tipo A hembra en el otro.
- Permite al usuario conectar una pantalla HDMI a un dispositivo equipado con salida DisplayPort, evitando el gasto de tener que actualizar el monitor por cuestiones de compatibilidad.
- Este conversor pasivo requiere de un puerto DP++ (DisplayPort++), que es el que permite transferir señales DVI y HDMI en el mismo.
- No requiere software ni controladores, una solución totalmente plug and play
- Longitud: 15 CM
- Color: Negro
- Embalaje: Bolsa retail con autocierre



CODIGO	NOMBRE	EAN-13
10.16.0802	CONVERSOR DISPLAYPORT A DVI SINGLE LINK, DP/M-DVI/H, NEGRO, 15 CM	8433281005594

## DESCRIPCION

- Conversor DISPLAYPORT a DVI con conector DP (20 Pines) macho en un extremo y DVI hembra (single link) en el otro.
- Permite al usuario conectar una pantalla DVI a un dispositivo equipado con salida DisplayPort, evitando el gasto de tener que actualizar el monitor por cuestiones de compatibilidad.
- Este conversor pasivo requiere de un puerto DP++ (DisplayPort++), que es el que permite transferir señales DVI y HDMI en el mismo.
- No requiere software ni controladores, una solución totalmente plug and play
- Longitud: 15 CM
- Color: Negro
- Embalaje: Bolsa retail con autocierre



CODIGO	NOMBRE	EAN-13
10.18.0101	CABLE SATA DATOS, 0.5 M	8433281000797
10.18.0101-OEM	CABLE SATA DATOS, 0.5 M OEM	8433281001336
10.18.0102	CABLE SATA DATOS, 1.0 M	8433281000803

## DESCRIPCION

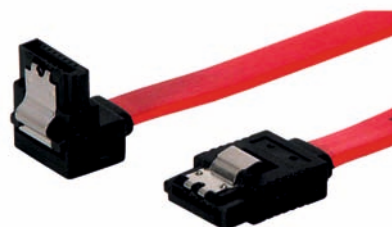
- ▶ Cable SATA datos para disco duro u otro dispositivo con interfaz SATA
- ▶ Velocidad de transferencia hasta 3 Gbp/s
- ▶ Longitud: 0.5 ó 1.0 Metros
- ▶ Color: Rojo con conector negro
- ▶ Embalaje: Bolsa retail con autocierre / Bolsa OEM



CODIGO	NOMBRE	EAN-13
10.18.0202	CABLE SATA DATOS ACODADO, 0.5 M	8433281000810
10.18.0202-OEM	CABLE SATA DATOS ACODADO, 0.5 M OEM	8433281001343

## DESCRIPCION

- ▶ Cable SATA datos acodado en un extremo para disco duro u otro dispositivo con interfaz SATA
- ▶ Conector SATA acodado para facilitar la conexión en espacio reducido
- ▶ Velocidad de transferencia hasta 3 Gbp/s
- ▶ Longitud: 0.5 Metro
- ▶ Color: Rojo con conector negro
- ▶ Embalaje: Bolsa retail con autocierre / Bolsa OEM



CODIGO	NOMBRE	EAN-13
10.18.0301	CABLE SATA DATOS ACODADO CON ANCLAJES, 0.5 M	8433281000827

## DESCRIPCION

- ▶ Cable SATA datos con anclajes para una conexión segura y acodado en un extremo para disco duro u otro dispositivo con interfaz SATA
- ▶ Conector SATA acodado para facilitar la conexión en espacio reducido
- ▶ Velocidad de transferencia hasta 3 Gbp/s
- ▶ Longitud: 0.5 Metro
- ▶ Color: Rojo con conector negro
- ▶ Embalaje: Bolsa retail con autocierre



CODIGO	NOMBRE	EAN-13
10.18.0401	CABLE ESATA DATOS EXTERNO, 0.5 M	8433281000834
10.18.0402	CABLE ESATA DATOS EXTERNO, 1.0 M	8433281000841

## DESCRIPCION

- ▶ Cable eSATA datos externo
- ▶ Velocidad de transferencia hasta 3 Gbp/s
- ▶ Longitud: 0.5 ó 1.0 Metros.
- ▶ Color: Negro
- ▶ Embalaje: Bolsa retail con autocierre



CODIGO	NOMBRE	EAN-13
10.18.0501-OEM	SATA A ESATA EN SOPORTE, SATA/H-ESATA/H, 0,5M OEM	8433281001862

#### DESCRIPCION

- ▶ SATA hembra a eSATA hembra EN SOPORTE
- ▶ Para convertir un puerto SATA de PC a un puerto eSATA
- ▶ Longitud: 0,5 Metro
- ▶ Embalaje: Bolsa OEM



CODIGO	NOMBRE	EAN-13
10.18.0601	CABLE SATA DATOS+ALIM, SATA 22P/H-7P/H+MOLEX 4PIN/M, 0.5 M+0.2 M	8433281002272

#### DESCRIPCION

- ▶ Conector SATA 22p (conector SATA datos + conector SATA alimentación) en un extremo y un conector SATA datos hembra, un conector MOLEX 4 pin macho en otro.
- ▶ Longitud: cable SATA datos 0.5 metros + cable MOLEX 4 pin 0.2 metros
- ▶ Color: Rojo con conectores negros
- ▶ Embalaje: Bolsa retail con autocierre



CODIGO	NOMBRE	EAN-13
10.18.0701	CABLE SLIMLINE SATA DATOS+ALIM, SATA 13P/H-7P/H+MOLEX 4PIN/M, 0.5 M+0.2 M	8433281002289

#### DESCRIPCION

- ▶ Conector SATA SLIMLINE 13p (conector SATA datos+ conector SATA alimentación) en un extremo y un conector SATA datos hembra, un conector MOLEX 4 pin macho en otro.
- ▶ Ideal para conectar una regrabadora slim a un PC
- ▶ Longitud: Cable SATA datos 0.5 metros + cable MOLEX 4 pin 0.2 metros
- ▶ Color: Rojo con conectores negros
- ▶ Embalaje: Bolsa retail con autocierre



CODIGO	NOMBRE	EAN-13
10.18.1001-BK	CABLE SATA III DATOS 6G CON ANCLAJES, NEGRO, 0.5 M	8433281006065

#### DESCRIPCION

- ▶ Cable SATA III datos con anclajes para una conexión segura para disco duro u otro dispositivo con interfaz SATA
- ▶ Velocidad de transferencia hasta 6 Gbp/s
- ▶ Compatible con SATA I, II y III
- ▶ Longitud: 0.5 Metro
- ▶ Color: Negro
- ▶ Embalaje: Bolsa retail con autocierre



CODIGO	NOMBRE	EAN-13
10.19.0101	CABLE SATA ALIMENTACION, 5.25\"(MOLEX 4PIN)/M-2xSATA/H, 20 CM	8433281003019
10.19.0101-OEM	CABLE SATA ALIMENTACION, 5.25\"(MOLEX 4PIN)/M-2xSATA/H, 20 CM OEM	8433281001299
10.19.0102	CABLE SATA ALIMENTACION, 5.25\"(MOLEX 4PIN)/M-2xSATA/H, 30 CM	8433281003026
10.19.0102-OEM	CABLE SATA ALIMENTACION, 5.25\"(MOLEX 4PIN)/M-2xSATA/H, 30 CM OEM	8433281001305

## DESCRIPCION

- Conector MOLEX 4 pin macho en un extremo y dos conectores SATA alimentación hembra en otro.
- Ideal para convertir un conector MOLEX 4 pin a dos conectores SATA alimentación
- Longitud: 20 ó 30 CM
- Embalaje: Bolsa retail con autocierre / Bolsa OEM



CODIGO	NOMBRE	EAN-13
10.19.0201	CABLE SATA ALIMENTACION ACODADO, 5.25\"(MOLEX 4PIN)/M-SATA/H, 16 CM	8433281003033
10.19.0201-OEM	CABLE SATA ALIMENTACION ACODADO, 5.25\"(MOLEX 4PIN)/M-SATA/H, 16 CM OEM	8433281001312

## DESCRIPCION

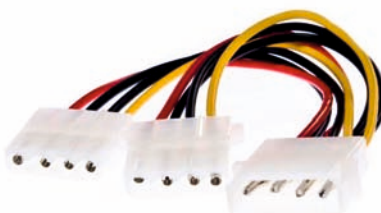
- Conector MOLEX 4 pin macho en un extremo y conector SATA alimentación acodado hembra en otro.
- Ideal para convertir un conector MOLEX 4 pin a un conector SATA alimentación y para conexión en espacio reducido
- Longitud: 16 CM
- Embalaje: Bolsa retail con autocierre / Bolsa OEM



CODIGO	NOMBRE	EAN-13
10.19.0205	CABLE SATA ALIMENTACION, 5.25\"(MOLEX 4PIN)/M-SATA/H, 16 CM	8433281002296
10.19.0205-OEM	CABLE SATA ALIMENTACION, 5.25\"(MOLEX 4PIN)/M-SATA/H, 16 CM OEM	8433281003002

## DESCRIPCION

- Conector MOLEX 4 pin macho en un extremo y conector SATA alimentación hembra en otro.
- Ideal para convertir un conector MOLEX 4 pin a un conector SATA alimentación
- Longitud: 16 CM
- Embalaje: Bolsa retail con autocierre / Bolsa OEM



CODIGO	NOMBRE	EAN-13
10.19.0401	CABLE ALIMENTACION MOLEX, 5.25\"/M-2x5.25\"/H, 20 CM	8433281002302
10.19.0402	CABLE ALIMENTACION MOLEX, 5.25\"/M-2x5.25\"/H, 30 CM	8433281003040
10.19.0402-OEM	CABLE ALIMENTACION MOLEX, 5.25\"/M-2x5.25\"/H, 30 CM OEM	8433281001329

## DESCRIPCION

- Conector MOLEX 4 pin macho en un extremo y dos conectores MOLEX 4 pin hembra en otro.
- Ideal para convertir un conector MOLEX 4 pin a dos conectores MOLEX 4 pin
- Longitud: 20 ó 30 CM
- Embalaje: Bolsa retail con autocierre / Bolsa OEM



CODIGO	NOMBRE	EAN-13
10.19.0501	CABLE SATA ALIM ACODADO CON ANCLAJES, 5.25\"(MOLEX 4PIN)/M-SATA/H, 16 CM	8433281002319

## DESCRIPCION

- Conector MOLEX 4 pin macho en un extremo y un conector SATA alimentacion hembra con anclajes en otro.
- Ideal para convertir un conector MOLEX 4 pin a un conector SATA alimentación y para conexión segura
- Longitud: 16 CM
- Embalaje: Bolsa retail con autocierre



CODIGO	NOMBRE	EAN-13
10.19.0601	CABLE SATA ALIM ACODADO CON ANCLAJES, 5.25\"(MOLEX 4PIN)/M-2xSATA/H, 45 CM	8433281002326

## DESCRIPCION

- Conector MOLEX 4 pin macho en un extremo y dos conectores SATA alimentacion hembra con anclajes en otro.
- Ideal para convertir un conector MOLEX 4 pin a dos conectores SATA alimentación y para conexión segura
- Longitud: 45 CM
- Embalaje: Bolsa retail con autocierre



CODIGO	NOMBRE	EAN-13
10.19.0801	CABLE VENTILADOR ALIMENTACION, 3PIN/H-2x3PIN/M, 30 CM	8433281005020

## DESCRIPCION

- Cable de alimentación para ventilador. Ideal para conectar dos ventiladores a la placa base.
- Conector 3pin hembra en un extremo y dos conectores 3pin macho en el otro.
- Longitud: 30 CM
- Embalaje: Bolsa retail con autocierre



CODIGO	NOMBRE	EAN-13
10.19.1201	CABLE TARJETA GRAFICA, 2x5.25\"(MOLEX 6+2PIN)/M, 20 CM	8433281006072

## DESCRIPCION

- Cable de alimentación para tarjeta grafica con conexión PCI-e 6 pin o 8 pin.
- Dos conector molex 4 pin macho en un extremo y un conector 6+2 pin macho en el otro.
- Longitud: 20 CM
- Embalaje: Bolsa retail con autocierre



CODIGO	NOMBRE	EAN-13
10.19.1301	CABLE ALIM., 20PIN/H-24PIN/M+4PIN/H-4+4PIN/M, 15CM	8433281006089

## DESCRIPCION

- ▶ Cable de alimentación para convertir conector 20 pin de la placa a 24 pines. También incluye un cable de alimentación para convertir conector 4 pin a 4+4 pin para alimentar el microprocesador.
- ▶ Ideal para aprovechar la fuente de alimentación antigua en una placa base de nueva generación
- ▶ Longitud: 15 CM
- ▶ Embalaje: Bolsa retail con autocierre



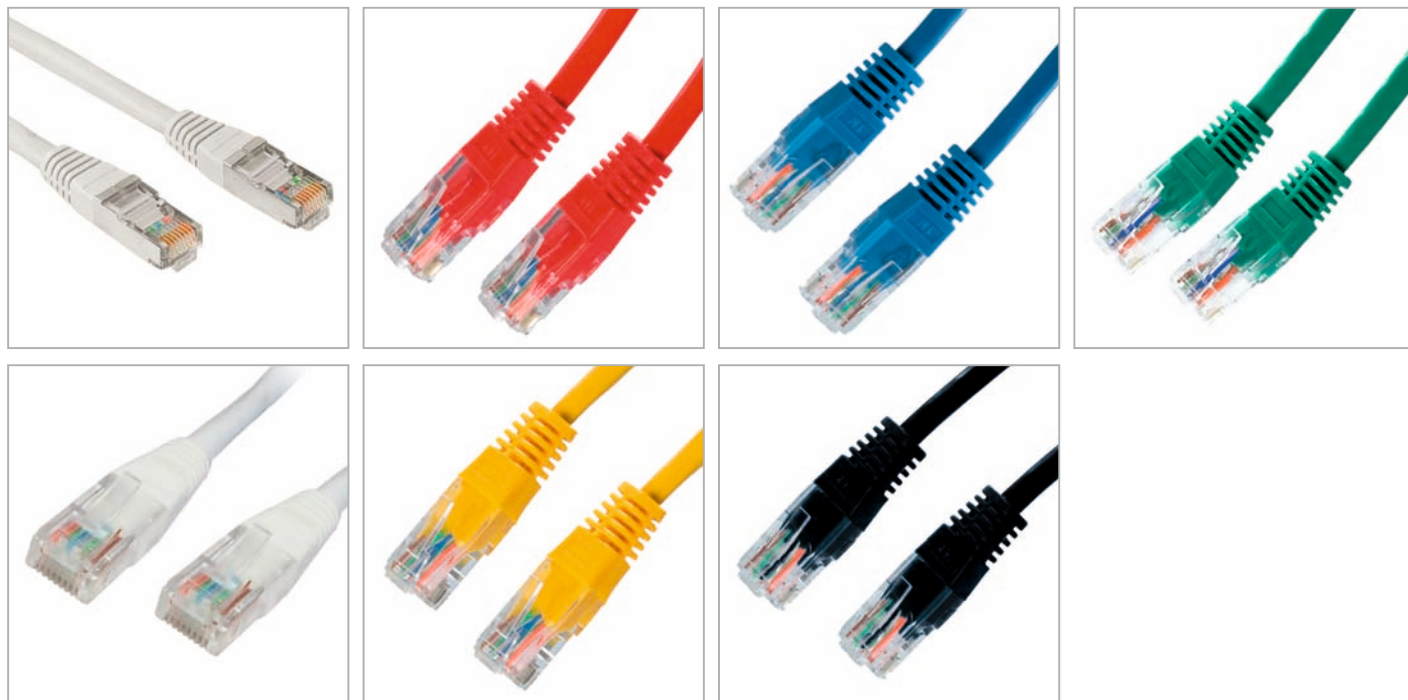
CODIGO	NOMBRE	EAN-13
10.19.1401	CABLE ALIM., 4PIN/H-4+4PIN/M, 15CM	8433281006096

## DESCRIPCION

- ▶ Cable de alimentación para convertir conector 4 pin a 4+4 pin para alimentar el microprocesador.
- ▶ Ideal para alimentar microprocesador que requiere más potencia
- ▶ Longitud: 15 CM
- ▶ Embalaje: Bolsa retail con autocierre

# (UTP) CAT.5e

## LATIGUILLO DE PAR TRENZADO NO BLINDADO - (UTP) CAT.5E



CODIGO	NOMBRE	EAN-13
10.20.0100-L25	CABLE RED LATIGUILLO RJ45 CAT.5E UTP AWG24, GRIS, 25 CM	8433281004856
10.20.0100-L30	CABLE RED LATIGUILLO RJ45 CAT.5E UTP AWG24, GRIS, 30 CM	8433281004863
10.20.0100	CABLE RED LATIGUILLO RJ45 CAT.5E UTP AWG24, GRIS, 0.5 M	8433281000858
10.20.0101	CABLE RED LATIGUILLO RJ45 CAT.5E UTP AWG24, GRIS, 1.0 M	8433281000865
10.20.0101-L150	CABLE RED LATIGUILLO RJ45 CAT.5E UTP AWG24, GRIS, 1.5 M	8433281004849
10.20.0102	CABLE RED LATIGUILLO RJ45 CAT.5E UTP AWG24, GRIS, 2.0 M	8433281000872
10.20.0103	CABLE RED LATIGUILLO RJ45 CAT.5E UTP AWG24, GRIS, 3.0 M	8433281000889
10.20.0105	CABLE RED LATIGUILLO RJ45 CAT.5E UTP AWG24, GRIS, 5.0 M	8433281000896
10.20.0107	CABLE RED LATIGUILLO RJ45 CAT.5E UTP AWG24, GRIS, 7.0 M	8433281000902
10.20.0110	CABLE RED LATIGUILLO RJ45 CAT.5E UTP AWG24, GRIS, 10 M	8433281000919
10.20.0115	CABLE RED LATIGUILLO RJ45 CAT.5E UTP AWG24, GRIS, 15 M	8433281000926
10.20.0120	CABLE RED LATIGUILLO RJ45 CAT.5E UTP AWG24, GRIS, 20 M	8433281000933
10.20.0130	CABLE RED LATIGUILLO RJ45 CAT.5E UTP AWG24, GRIS, 30 M	8433281000940
10.20.0100-R	CABLE RED LATIGUILLO RJ45 CAT.5E UTP AWG24, ROJO, 0.5 M	8433281003286
10.20.0101-R	CABLE RED LATIGUILLO RJ45 CAT.5E UTP AWG24, ROJO, 1.0 M	8433281003293
10.20.0102-R	CABLE RED LATIGUILLO RJ45 CAT.5E UTP AWG24, ROJO, 2.0 M	8433281003309
10.20.0103-R	CABLE RED LATIGUILLO RJ45 CAT.5E UTP AWG24, ROJO, 3.0 M	8433281003316
10.20.0100-BL	CABLE RED LATIGUILLO RJ45 CAT.5E UTP AWG24, AZUL, 0.5 M	8433281003323
10.20.0101-BL	CABLE RED LATIGUILLO RJ45 CAT.5E UTP AWG24, AZUL, 1.0 M	8433281003330
10.20.0102-BL	CABLE RED LATIGUILLO RJ45 CAT.5E UTP AWG24, AZUL, 2.0 M	8433281003347
10.20.0103-BL	CABLE RED LATIGUILLO RJ45 CAT.5E UTP AWG24, AZUL, 3.0 M	8433281003354
10.20.0105-BL	CABLE RED LATIGUILLO RJ45 CAT.5E UTP AWG24, AZUL, 5.0 M	8433281005235
10.20.0107-BL	CABLE RED LATIGUILLO RJ45 CAT.5E UTP AWG24, AZUL, 7.0 M	8433281005242
10.20.0110-BL	CABLE RED LATIGUILLO RJ45 CAT.5E UTP AWG24, AZUL, 10 M	8433281005259
10.20.0100-GR	CABLE RED LATIGUILLO RJ45 CAT.5E UTP AWG24, VERDE, 0.5 M	8433281003361
10.20.0101-GR	CABLE RED LATIGUILLO RJ45 CAT.5E UTP AWG24, VERDE, 1.0 M	8433281003378
10.20.0102-GR	CABLE RED LATIGUILLO RJ45 CAT.5E UTP AWG24, VERDE, 2.0 M	8433281003385
10.20.0103-GR	CABLE RED LATIGUILLO RJ45 CAT.5E UTP AWG24, VERDE, 3.0 M	8433281003392
10.20.0100-W	CABLE RED LATIGUILLO RJ45 CAT.5E UTP AWG24, BLANCO, 0.5 M	8433281003408
10.20.0101-W	CABLE RED LATIGUILLO RJ45 CAT.5E UTP AWG24, BLANCO, 1.0 M	8433281003415
10.20.0102-W	CABLE RED LATIGUILLO RJ45 CAT.5E UTP AWG24, BLANCO, 2.0 M	8433281003422
10.20.0103-W	CABLE RED LATIGUILLO RJ45 CAT.5E UTP AWG24, BLANCO, 3.0 M	8433281003439
10.20.0105-W	CABLE RED LATIGUILLO RJ45 CAT.5E UTP AWG24, BLANCO, 5.0 M	8433281005266
10.20.0107-W	CABLE RED LATIGUILLO RJ45 CAT.5E UTP AWG24, BLANCO, 7.0 M	8433281005273
10.20.0110-W	CABLE RED LATIGUILLO RJ45 CAT.5E UTP AWG24, BLANCO, 10 M	8433281005280
10.20.0100-Y	CABLE RED LATIGUILLO RJ45 CAT.5E UTP AWG24, AMARILLO, 0.5 M	8433281003446
10.20.0101-Y	CABLE RED LATIGUILLO RJ45 CAT.5E UTP AWG24, AMARILLO, 1.0 M	8433281003453
10.20.0102-Y	CABLE RED LATIGUILLO RJ45 CAT.5E UTP AWG24, AMARILLO, 2.0 M	8433281003460
10.20.0103-Y	CABLE RED LATIGUILLO RJ45 CAT.5E UTP AWG24, AMARILLO, 3.0 M	8433281003477
10.20.0100-BK	CABLE RED LATIGUILLO RJ45 CAT.5E UTP AWG24, NEGRO, 0.5 M	8433281003484
10.20.0101-BK	CABLE RED LATIGUILLO RJ45 CAT.5E UTP AWG24, NEGRO, 1.0 M	8433281003491
10.20.0102-BK	CABLE RED LATIGUILLO RJ45 CAT.5E UTP AWG24, NEGRO, 2.0 M	8433281003507
10.20.0103-BK	CABLE RED LATIGUILLO RJ45 CAT.5E UTP AWG24, NEGRO, 3.0 M	8433281003514
10.20.0105-BK	CABLE RED LATIGUILLO RJ45 CAT.5E UTP AWG24, NEGRO, 5.0 M	8433281005297
10.20.0107-BK	CABLE RED LATIGUILLO RJ45 CAT.5E UTP AWG24, NEGRO, 7.0 M	8433281005303
10.20.0110-BK	CABLE RED LATIGUILLO RJ45 CAT.5E UTP AWG24, NEGRO, 10 M	8433281005310

# (UTP) CAT.5e

## DESCRIPCION

- ▶ Cable de red latiguillo Categoría 5e UTP AWG24 con conector tipo RJ45 en ambos extremos
- ▶ Cumple las normas ANSI / TIA / EIA 568-B, 2 CAT5e, ISO/IEC 11801 (2nd Edition), CENELEC EN 50173-1, IEN 61156-5, CENELEC EN 50288-3-1, IEC 61156-6, CENELEC EN 50288-3-2. Resistencia a la propagación de las llamas según IEC 60332-1-2
- ▶ Longitud: 0.25, 0.30, 0.5, 1.0, 1.5, 2.0, 3.0, 5.0, 7.0, 10, 15, 20 ó 30 Metros
- ▶ Color: Gris / Rojo / Azul / Verde / Blanco / Amarillo / Negro
- ▶ Embalaje: Bolsa retail con autocierre / Bolsa PVC



CODIGO	NOMBRE	EAN-13
10.20.0201	CABLE RED LATIGUILLO CRUZADO RJ45 CAT.5E UTP AWG24, 1.0 M	8433281002340
10.20.0202	CABLE RED LATIGUILLO CRUZADO RJ45 CAT.5E UTP AWG24, 2.0 M	8433281002357
10.20.0203	CABLE RED LATIGUILLO CRUZADO RJ45 CAT.5E UTP AWG24, 3.0 M	8433281000957
10.20.0205	CABLE RED LATIGUILLO CRUZADO RJ45 CAT.5E UTP AWG24, 5.0 M	8433281002364
10.20.0210	CABLE RED LATIGUILLO CRUZADO RJ45 CAT.5E UTP AWG24, 10 M	8433281002371

## DESCRIPCION

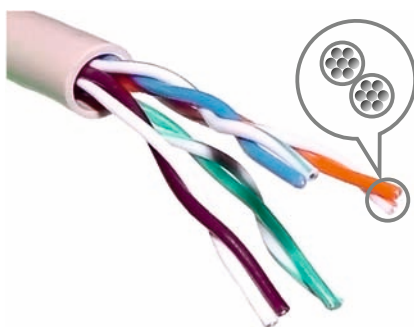
- ▶ Cable de red cruzado latiguillo CAT. 5e UTP AWG24 con conector tipo RJ45 en ambos extremos (distribución EIA/TIA-568A en un extremos y EIA/TIA-568B en otro)
- ▶ Un cable cruzado es un cable que interconecta todas las señales de salida en un conector con las señales de entrada en el otro conector.
- ▶ Cumple las normas ANSI / TIA / EIA 568-B, 2 CAT5e, ISO / IEC 11801 (2nd Edition), CENELEC EN 50173-1, IEN 61156-5, CENELEC EN 50288-3-1, IEC 61156-6, CENELEC EN 50288-3-2. Resistencia a la propagación de las llamas según IEC 60332-1-2
- ▶ Longitud: 1.0, 2.0, 3.0, 5.0 ó 10 Metros
- ▶ Color: Rojo
- ▶ Embalaje: Bolsa retail con autocierre / Bolsa PVC



CODIGO	NOMBRE	EAN-13
10.20.0302	CABLE RED RJ45 CAT.5E UTP RIGIDO AWG24, 100 M	8433281002388
10.20.0304	CABLE RED RJ45 CAT.5E UTP RIGIDO AWG24, 305 M	8433281000964

## DESCRIPCION

- ▶ Bobina cable de red Cat. 5e UTP AWG24 rígido calidad garantizada
- ▶ Cumple las normas ANSI / TIA / EIA 568-B, 2 CAT5e, ISO / IEC 11801 (2nd Edition), CENELEC EN 50173-1, IEN 61156-5, CENELEC EN 50288-3-1, IEC 61156-6, CENELEC EN 50288-3-2. Resistencia a la propagación de las llamas según IEC 60332-1-2
- ▶ Longitud: 100 ó 305 Metros
- ▶ Color: Gris
- ▶ Embalaje: Caja retail



CODIGO	NOMBRE	EAN-13
10.20.0302-FLEX	CABLE RED RJ45 CAT.5E UTP FLEXIBLE AWG24, 100 M	8433281005327
10.20.0304-FLEX	CABLE RED RJ45 CAT.5E UTP FLEXIBLE AWG24, 305 M	8433281005334

## DESCRIPCION

- ▶ Bobina cable de red Cat. 5e UTP AWG24 flexible calidad garantizada
- ▶ Cumple las normas ANSI / TIA / EIA 568-B, 2 CAT5e, ISO / IEC 11801 (2nd Edition), CENELEC EN 50173-1, IEN 61156-5, CENELEC EN 50288-3-1, IEC 61156-6, CENELEC EN 50288-3-2. Resistencia a la propagación de las llamas según IEC 60332-1-2
- ▶ Longitud: 100 ó 305 Metros
- ▶ Color: Gris
- ▶ Embalaje: Caja retail

# (FTP) CAT.5e

## LATIGUILLO DE PAR TRENZADO BLINDADO CON FOIL- (FTP) CAT.5E



CODIGO	NOMBRE	EAN-13
10.20.0600	CABLE RED LATIGUILLO RJ45 CAT.5E FTP AWG24, 0,5 M	8433281002395
10.20.0601	CABLE RED LATIGUILLO RJ45 CAT.5E FTP AWG24, 1,0 M	8433281002401
10.20.0602	CABLE RED LATIGUILLO RJ45 CAT.5E FTP AWG24, 2,0 M	8433281002418
10.20.0603	CABLE RED LATIGUILLO RJ45 CAT.5E FTP AWG24, 3,0 M	8433281002425
10.20.0605	CABLE RED LATIGUILLO RJ45 CAT.5E FTP AWG24, 5,0 M	8433281002432
10.20.0607	CABLE RED LATIGUILLO RJ45 CAT.5E FTP AWG24, 7,0 M	8433281002449
10.20.0610	CABLE RED LATIGUILLO RJ45 CAT.5E FTP AWG24, 10 M	8433281002456
10.20.0615	CABLE RED LATIGUILLO RJ45 CAT.5E FTP AWG24, 15 M	8433281002463
10.20.0620	CABLE RED LATIGUILLO RJ45 CAT.5E FTP AWG24, 20 M	8433281002470
10.20.0630	CABLE RED LATIGUILLO RJ45 CAT.5E FTP AWG24, 30 M	8433281002487

### DESCRIPCION

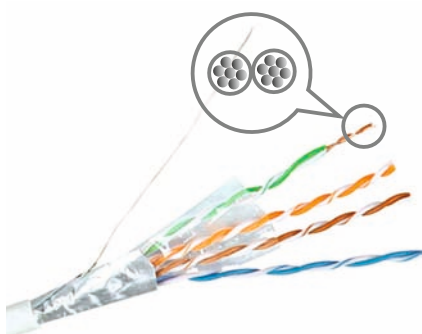
- Cable de red CAT. 5e FTP AWG24 con conector tipo RJ45 en ambos extremos
- Cumple las normativas ANSI / TIA / EIA 568-B, 2 CAT5e, ISO / IEC 11801 (2nd Edition), CENELEC EN 50173-1, IEC 61156-5, CENELEC EN 50288-2-1, IEC 61156-6, CENELEC EN 50288-2-2. Resistencia a la propagación de las llamas según IEC 60332-1-2.
- Longitud: 0,5, 1,0, 2,0, 3,0, 5,0, 7,0, 10, 15, 20 ó 30 Metros
- Color: Gris
- Embalaje: Bolsa retail con autocierre / Bolsa PVC



CODIGO	NOMBRE	EAN-13
10.20.0702	CABLE RED RJ45 CAT.5E FTP RIGIDO AWG24, 100 M	8433281002494
10.20.0704	CABLE RED RJ45 CAT.5E FTP RIGIDO AWG24, 305 M	8433281002500

### DESCRIPCION

- Bobina cable de red CAT. 5e FTP AWG24 rígido
- Cable de red CAT. 5e FTP AWG24 con conector tipo RJ45 en ambos extremos
- Cumple las normativas ANSI / TIA / EIA 568-B, 2 CAT5e, ISO / IEC 11801 (2nd Edition), CENELEC EN 50173-1, IEC 61156-5, CENELEC EN 50288-2-1, IEC 61156-6, CENELEC EN 50288-2-2. Resistencia a la propagación de las llamas según IEC 60332-1-2.
- Longitud: 100 ó 305 Metros
- Color: Gris
- Embalaje: Caja retail



CODIGO	NOMBRE	EAN-13
10.20.0702-FLEX	CABLE RED RJ45 CAT.5E FTP FLEXIBLE AWG24, 100 M	8433281005341
10.20.0704-FLEX	CABLE RED RJ45 CAT.5E FTP FLEXIBLE AWG24, 305 M	8433281005358

### DESCRIPCION

- Bobina cable de red CAT. 5e FTP AWG24 flexible
- Cable de red CAT. 5e FTP AWG24 con conector tipo RJ45 en ambos extremos
- Cumple las normativas ANSI / TIA / EIA 568-B, 2 CAT5e, ISO / IEC 11801 (2nd Edition), CENELEC EN 50173-1, IEC 61156-5, CENELEC EN 50288-2-1, IEC 61156-6, CENELEC EN 50288-2-2. Resistencia a la propagación de las llamas según IEC 60332-1-2.
- Longitud: 100 ó 305 Metros
- Color: Gris
- Embalaje: Caja retail

# (SFTP) CAT.5e

## LATIGUILLO DE PAR TRENZADO BLINDADO- (SFTP) CAT.5e



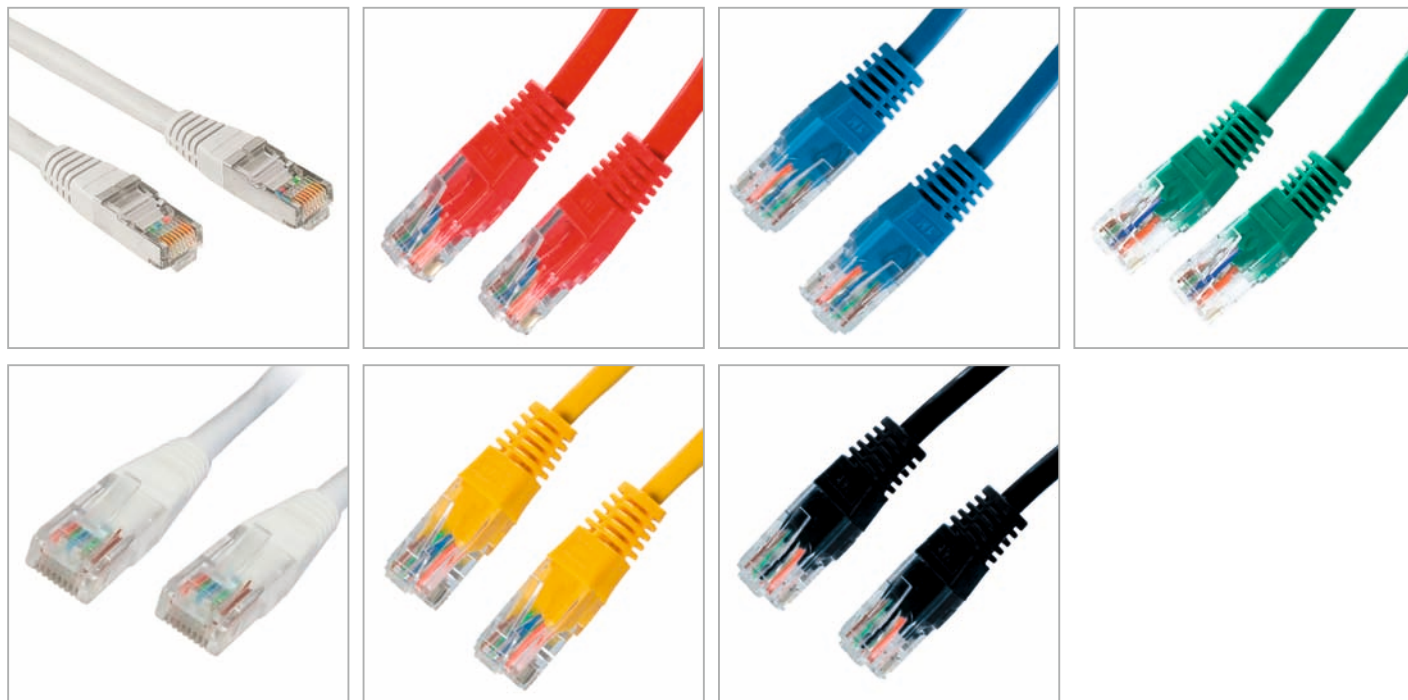
CODIGO	NOMBRE	EAN-13
10.20.1001	CABLE RED LATIGUILLO RJ45 CAT.5E SFTP AWG24, 1.0 M	8433281002616
10.20.1002	CABLE RED LATIGUILLO RJ45 CAT.5E SFTP AWG24, 2.0 M	8433281002623
10.20.1003	CABLE RED LATIGUILLO RJ45 CAT.5E SFTP AWG24, 3.0 M	8433281002630
10.20.1005	CABLE RED LATIGUILLO RJ45 CAT.5E SFTP AWG24, 5.0 M	8433281002647
10.20.1007	CABLE RED LATIGUILLO RJ45 CAT.5E SFTP AWG24, 7.0 M	8433281002654
10.20.1010	CABLE RED LATIGUILLO RJ45 CAT.5E SFTP AWG24, 10 M	8433281002661
10.20.1015	CABLE RED LATIGUILLO RJ45 CAT.5E SFTP AWG24, 15 M	8433281002678
10.20.1020	CABLE RED LATIGUILLO RJ45 CAT.5E SFTP AWG24, 20 M	8433281002685

### DESCRIPCION

- Cable de red CAT. 5e SFTP AWG24 con conector tipo RJ45 en ambos extremos
- Cumple las normativas ANSI / TIA / EIA 568-B, 2 CAT5e, ISO / IEC 11801 (2nd Edition), CENELEC EN 50173-1, IEC 61156-5, CENELEC EN 50288-2-1, IEC 61156-6, CENELEC EN 50288-2-2. Resistencia a la propagación de las llamas según IEC 60332-1-2 ó IEC 60332-3-24.
- Longitud: 1.0, 2.0, 3.0, 5.0, 7.0, 10, 15 ó 20 Metros
- Color: Gris
- Embalaje: Bolsa retail con autocierre / Bolsa PVC

# (UTP) CAT.6

## LATIGUILLO DE PAR TRENZADO NO BLINDADO - (UTP) CAT.6



CODIGO	NOMBRE	EAN-13
10.20.0400	CABLE ETHERNET PATCH RJ45 CAT.6 UTP AWG24, 0,5 M	8433281003521
10.20.0401	CABLE RED LATIGUILLO RJ45 CAT.6 UTP AWG24, 1,0 M	8433281000971
10.20.0402	CABLE RED LATIGUILLO RJ45 CAT.6 UTP AWG24, 2,0 M	8433281000988
10.20.0403	CABLE RED LATIGUILLO RJ45 CAT.6 UTP AWG24, 3,0 M	8433281000995
10.20.0405	CABLE RED LATIGUILLO RJ45 CAT.6 UTP AWG24, 5,0 M	8433281001008
10.20.0407	CABLE RED LATIGUILLO RJ45 CAT.6 UTP AWG24, 7,0 M	8433281001015
10.20.0410	CABLE RED LATIGUILLO RJ45 CAT.6 UTP AWG24, 10 M	8433281001022
10.20.0415	CABLE RED LATIGUILLO RJ45 CAT.6 UTP AWG24, 15 M	8433281001039
10.20.0420	CABLE RED LATIGUILLO RJ45 CAT.6 UTP AWG24, 20 M	8433281001046
10.20.0400-R	CABLE RED LATIGUILLO RJ45 CAT.6 UTP AWG24, ROJO, 0,5 M	8433281003538
10.20.0401-R	CABLE RED LATIGUILLO RJ45 CAT.6 UTP AWG24, ROJO, 1,0 M	8433281003545
10.20.0402-R	CABLE RED LATIGUILLO RJ45 CAT.6 UTP AWG24, ROJO, 2,0 M	8433281003552
10.20.0403-R	CABLE RED LATIGUILLO RJ45 CAT.6 UTP AWG24, ROJO, 3,0 M	8433281003569
10.20.0400-BL	CABLE RED LATIGUILLO RJ45 CAT.6 UTP AWG24, AZUL, 0,5 M	8433281003576
10.20.0401-BL	CABLE RED LATIGUILLO RJ45 CAT.6 UTP AWG24, AZUL, 1,0 M	8433281003583
10.20.0402-BL	CABLE RED LATIGUILLO RJ45 CAT.6 UTP AWG24, AZUL, 2,0 M	8433281003590
10.20.0403-BL	CABLE RED LATIGUILLO RJ45 CAT.6 UTP AWG24, AZUL, 3,0 M	8433281003606
10.20.0400-GR	CABLE RED LATIGUILLO RJ45 CAT.6 UTP AWG24, VERDE, 0,5 M	8433281003613
10.20.0401-GR	CABLE RED LATIGUILLO RJ45 CAT.6 UTP AWG24, VERDE, 1,0 M	8433281003620
10.20.0402-GR	CABLE RED LATIGUILLO RJ45 CAT.6 UTP AWG24, VERDE, 2,0 M	8433281003637
10.20.0403-GR	CABLE RED LATIGUILLO RJ45 CAT.6 UTP AWG24, VERDE, 3,0 M	8433281003644
10.20.0400-W	CABLE RED LATIGUILLO RJ45 CAT.6 UTP AWG24, BLANCO, 0,5 M	8433281003651
10.20.0401-W	CABLE RED LATIGUILLO RJ45 CAT.6 UTP AWG24, BLANCO, 1,0 M	8433281003668
10.20.0402-W	CABLE RED LATIGUILLO RJ45 CAT.6 UTP AWG24, BLANCO, 2,0 M	8433281003675
10.20.0403-W	CABLE RED LATIGUILLO RJ45 CAT.6 UTP AWG24, BLANCO, 3,0 M	8433281003682
10.20.0400-Y	CABLE RED LATIGUILLO RJ45 CAT.6 UTP AWG24, AMARILLO, 0,5 M	8433281003699
10.20.0401-Y	CABLE RED LATIGUILLO RJ45 CAT.6 UTP AWG24, AMARILLO, 1,0 M	8433281003705
10.20.0402-Y	CABLE RED LATIGUILLO RJ45 CAT.6 UTP AWG24, AMARILLO, 2,0 M	8433281003712
10.20.0403-Y	CABLE RED LATIGUILLO RJ45 CAT.6 UTP AWG24, AMARILLO, 3,0 M	8433281003729
10.20.0400-BK	CABLE RED LATIGUILLO RJ45 CAT.6 UTP AWG24, NEGRO, 0,5 M	8433281003736
10.20.0401-BK	CABLE RED LATIGUILLO RJ45 CAT.6 UTP AWG24, NEGRO, 1,0 M	8433281003743
10.20.0402-BK	CABLE RED LATIGUILLO RJ45 CAT.6 UTP AWG24, NEGRO, 2,0 M	8433281003750
10.20.0403-BK	CABLE RED LATIGUILLO RJ45 CAT.6 UTP AWG24, NEGRO, 3,0 M	8433281003767

### DESCRIPCION

- ▶ Cable de red CAT. 6e UTP AWG24 100% cobre con conector tipo RJ45 en ambos extremos
- ▶ Cumple las normativas ANSI / TIA / EIA 568-B-1, CAT6, ISO / IEC 11801 CLASE E (2nd Edition), CENELEC EN 50173-1, IEC 61156-5, CENELEC EN 50288-6-1, IEC 61156-6, CENELEC EN 50288-6-2. Resistencia a la propagación de las llamas según IEC 60332-1-2.
- ▶ Conductor OFC (Oxygen Free Copper), pureza 99,9% con diámetro AWG24 que garantiza la transferencia de datos
- ▶ Longitud: 0,5, 1,0, 2,0, 3,0, 5,0, 7,0, 10, 15 ó 20 Metros
- ▶ Color: Gris / Rojo / Azul / Verde / Blanco / Amarillo / Negro
- ▶ Embalaje: Bolsa retail con autocierre / Bolsa PVC

# (UTP) CAT.6



CODIGO	NOMBRE	EAN-13
10.20.0502	CABLE RED RJ45 CAT.6 UTP RIGIDO AWG24, 100 M	8433281002968
10.20.0504	CABLE RED RJ45 CAT.6 UTP RIGIDO AWG24, 305 M	8433281001053

## DESCRIPCION

- ▶ Bobina cable de red CAT. 6e UTP AWG24 rígido 100% cobre, calidad garantizada
- ▶ Cumple las normativas ANSI / TIA / EIA 568-B-1, CAT6, ISO / IEC 11801 CLASE E (2nd Edition), CENELEC EN 50173-1, IEC 61156-5, CENELEC EN 50288-6-1, IEC 61156-6, CENELEC EN 50288-6-2. Resistencia a la propagación de las llamas según IEC 60332-1-2.
- ▶ Conductor OFC (Oxygen Free Copper), pureza 99,9% con diámetro AWG24 que garantiza la transferencia de datos
- ▶ Longitud: 100 ó 305 Metros
- ▶ Color: Gris
- ▶ Embalaje: Caja retail

# (FTP) CAT.6

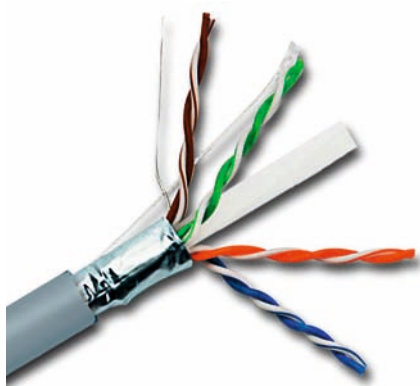
## LATIGUILLO DE PAR TRENZADO BLINDADO CON FOIL- (FTP) CAT.6



CODIGO	NOMBRE	EAN-13
10.20.0801	CABLE RED LATIGUILLO RJ45 CAT.6 FTP AWG24, 1,0 M	8433281002517
10.20.0802	CABLE RED LATIGUILLO RJ45 CAT.6 FTP AWG24, 2,0 M	8433281002524
10.20.0803	CABLE RED LATIGUILLO RJ45 CAT.6 FTP AWG24, 3,0 M	8433281002531
10.20.0805	CABLE RED LATIGUILLO RJ45 CAT.6 FTP AWG24, 5,0 M	8433281002548
10.20.0807	CABLE RED LATIGUILLO RJ45 CAT.6 FTP AWG24, 7,0 M	8433281002555
10.20.0810	CABLE RED LATIGUILLO RJ45 CAT.6 FTP AWG24, 10 M	8433281002562
10.20.0815	CABLE RED LATIGUILLO RJ45 CAT.6 FTP AWG24, 15 M	8433281002579
10.20.0820	CABLE RED LATIGUILLO RJ45 CAT.6 FTP AWG24, 20 M	8433281002586

### DESCRIPCION

- ▶ Cable de red CAT. 6e FTP AWG24 100% cobre con conector tipo RJ45 en ambos extremos
- ▶ Cumple las normativas ANSI / TIA / EIA 568-B-1, CAT6, ISO / IEC 11801 CLASE E (2nd Edition), CENELEC EN 50173-1, IEC 61156-5, CENELEC EN 50288-6-1, IEC 61156-6, CENELEC EN 50288-6-2. Resistencia a la propagación de las llamas según IEC 60332-1-2.
- ▶ Conductor OFC (Oxygen Free Copper), pureza 99,9% con diámetro AWG24 que garantiza la transferencia de datos
- ▶ Longitud: 1,0, 2,0, 3,0, 5,0, 7,0, 10, 15 ó 20 Metros
- ▶ Color: Gris
- ▶ Embalaje: Bolsa retail con autocierre / Bolsa PVC



CODIGO	NOMBRE	EAN-13
10.20.0902	CABLE RED RJ45 CAT.6 FTP RIGIDO AWG24, 100 M	8433281002593
10.20.0904	CABLE RED RJ45 CAT.6 FTP RIGIDO AWG24, 305 M	8433281002609

### DESCRIPCION

- ▶ Bobina cable de red CAT. 6e FTP AWG24 rígido 100% cobre, calidad garantizada
- ▶ Cumple las normativas ANSI / TIA / EIA 568-B-1, CAT6, ISO / IEC 11801 CLASE E (2nd Edition), CENELEC EN 50173-1, IEC 61156-5, CENELEC EN 50288-6-1, IEC 61156-6, CENELEC EN 50288-6-2. Resistencia a la propagación de las llamas según IEC 60332-1-2.
- ▶ Conductor OFC (Oxygen Free Copper), pureza 99,9% con diámetro AWG24 que garantiza la transferencia de datos
- ▶ Longitud: 100 ó 305 Metros
- ▶ Color: Gris
- ▶ Embalaje: Caja retail

# (SSTP) CAT.6

## LATIGUILLO DE PAR TRENZADO BLINDADO- (SSTP) CAT.6



CODIGO	NOMBRE	EAN-13
10.20.1201	CABLE RED LATIGUILLO RJ45 CAT.6 SSTP PIMF FLEXIBLE AWG26, 1.0 M	8433281002692
10.20.1202	CABLE RED LATIGUILLO RJ45 CAT.6 SSTP PIMF FLEXIBLE AWG26, 2.0 M	8433281002708
10.20.1203	CABLE RED LATIGUILLO RJ45 CAT.6 SSTP PIMF FLEXIBLE AWG26, 3.0 M	8433281002715
10.20.1205	CABLE RED LATIGUILLO RJ45 CAT.6 SSTP PIMF FLEXIBLE AWG26, 5.0 M	8433281002722
10.20.1207	CABLE RED LATIGUILLO RJ45 CAT.6 SSTP PIMF FLEXIBLE AWG26, 7.0 M	8433281002739
10.20.1210	CABLE RED LATIGUILLO RJ45 CAT.6 SSTP PIMF FLEXIBLE AWG26, 10 M	8433281002746
10.20.1215	CABLE RED LATIGUILLO RJ45 CAT.6 SSTP PIMF FLEXIBLE AWG26, 15 M	8433281002753
10.20.1220	CABLE RED LATIGUILLO RJ45 CAT.6 SSTP PIMF FLEXIBLE AWG26, 20 M	8433281002760

### DESCRIPCION

- ▶ Cable de red CAT. 6e SSTP AWG26 100% cobre con conector tipo RJ45 en ambos extremos
- ▶ Cumple las normativas ANSI / TIA / EIA 568-B-1, CAT6, ISO / IEC 11801 CLASE E (2nd Edition), CENELEC EN 50173-1, IEC 61156-5, CENELEC EN 50288-6-1, IEC 61156-6, CENELEC EN 50288-6-2. Resistencia a la propagación de las llamas según IEC 60332-1-2.
- ▶ Conductor OFC (Oxygen Free Copper), pureza 99,9% con diámetro AWG26 que garantiza la transferencia de datos
- ▶ Longitud: 1.0, 2.0, 3.0, 5.0, 7.0, 10, 15 ó 20 Metros
- ▶ Color: Gris
- ▶ Embalaje: Bolsa retail con autocierre / Bolsa PVC

# (UTP) CAT.5e LSZH

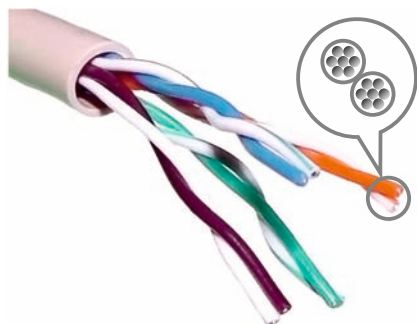
**LATIGUILLO DE PAR TRENZADO NO BLINDADO - (UTP) CAT.5E**  
**LIBRE DE HALÓGENOS**



CODIGO	NOMBRE	EAN-13
10.20.1600-OEM	CABLE RED LATIGUILLO RJ45 LSZH CAT.5E UTP AWG24, 0.5 M OEM	8433281005365
10.20.1601-OEM	CABLE RED LATIGUILLO RJ45 LSZH CAT.5E UTP AWG24, 1.0 M OEM	8433281005372
10.20.1602-OEM	CABLE RED LATIGUILLO RJ45 LSZH CAT.5E UTP AWG24, 2.0 M OEM	8433281005389
10.20.1603-OEM	CABLE RED LATIGUILLO RJ45 LSZH CAT.5E UTP AWG24, 3.0 M OEM	8433281005396
10.20.1605-OEM	CABLE RED LATIGUILLO RJ45 LSZH CAT.5E UTP AWG24, 5.0 M OEM	8433281005402
10.20.1607-OEM	CABLE RED LATIGUILLO RJ45 LSZH CAT.5E UTP AWG24, 7.0 M OEM	8433281005419
10.20.1610-OEM	CABLE RED LATIGUILLO RJ45 LSZH CAT.5E UTP AWG24, 10 M OEM	8433281005426
10.20.1615-OEM	CABLE RED LATIGUILLO RJ45 LSZH CAT.5E UTP AWG24, 15 M OEM	8433281005433

## DESCRIPCION

- ▶ Cable de red latiguillo Categoría 5e UTP AWG24 con conector tipo RJ45 en ambos extremos
- ▶ Cumple las normas ANSI / TIA / EIA 568-B, 2 CAT5e, ISO/IEC 11801 (2nd Edición), CENELEC EN 50173-1, IEN 61156-5, CENELEC EN 50288-3-1, IEC 61156-6, CENELEC EN 50288-3-2. Resistencia a la propagación de las llamas según IEC 60332-1-2
- ▶ Libre de halógenos (LSZH o LSOH o LSFH), retardante al fuego y con baja emisión de humos según IEC 60332-1.
- ▶ Longitud: 0.5, 1.0, 2.0, 3.0, 5.0, 7.0, 10 ó 15 Metros
- ▶ Color: Gris
- ▶ Embalaje: Bolsa PVC



CODIGO	NOMBRE	EAN-13
10.20.1704-FLEX	CABLE RED RJ45 LSZH CAT.5E UTP FLEXIBLE AWG24, 305 M	8433281005440

## DESCRIPCION

- ▶ Cable de red Categoría 5e UTP AWG24 flexible
- ▶ Cumple las normas ANSI / TIA / EIA 568-B, 2 CAT5e, ISO/IEC 11801 (2nd Edición), CENELEC EN 50173-1, IEN 61156-5, CENELEC EN 50288-3-1, IEC 61156-6, CENELEC EN 50288-3-2. Resistencia a la propagación de las llamas según IEC 60332-1-2
- ▶ Libre de halógenos (LSZH o LSOH o LSFH), retardante al fuego y con baja emisión de humos según IEC 60332-1.
- ▶ Longitud: 305 Metros
- ▶ Color: Gris
- ▶ Embalaje: Caja retail

# (UTP) CAT.6

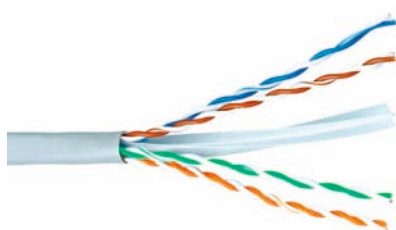
## LATIGUILLO DE PAR TRENZADO NO BLINDADO - (UTP) CAT.6 LIBRE DE HALÓGENOS



CODIGO	NOMBRE	EAN-13
10.20.1300	CABLE RED LATIGUILLO RJ45 LSZH CAT.6 UTP AWG24, 0.5 M	8433281004191
10.20.1301	CABLE RED LATIGUILLO RJ45 LSZH CAT.6 UTP AWG24, 1.0 M	8433281004207
10.20.1302	CABLE RED LATIGUILLO RJ45 LSZH CAT.6 UTP AWG24, 2.0 M	8433281004214
10.20.1303	CABLE RED LATIGUILLO RJ45 LSZH CAT.6 UTP AWG24, 3.0 M	8433281004221
10.20.1305	CABLE RED LATIGUILLO RJ45 LSZH CAT.6 UTP AWG24, 5.0 M	8433281004238
10.20.1307	CABLE RED LATIGUILLO RJ45 LSZH CAT.6 UTP AWG24, 7.0 M	8433281004245
10.20.1310	CABLE RED LATIGUILLO RJ45 LSZH CAT.6 UTP AWG24, 10 M	8433281004252
10.20.1315	CABLE RED LATIGUILLO RJ45 LSZH CAT.6 UTP AWG24, 15 M	8433281004269

### DESCRIPCION

- ▶ Cable de red CAT. 6e UTP AWG24 100% cobre con conector tipo RJ45 en ambos extremos
- ▶ Cumple las normativas ANSI / TIA / EIA 568-B-1, CAT6, ISO / IEC 11801 CLASE E (2nd Edition), CENELEC EN 50173-1, IEC 61156-5, CENELEC EN 50288-6-1, IEC 61156-6, CENELEC EN 50288-6-2. Resistencia a la propagación de las llamas según IEC 60332-1-2.
- ▶ Conductor OFC (Oxygen Free Copper), pureza 99,9% con diámetro AWG24 que garantiza la transferencia de datos
- ▶ Libre de halógenos (LSZH o LSOH o LS0H o LSFH), retardante al fuego y con baja emisión de humos según IEC 60332-1.
- ▶ Longitud: 0.5, 1.0, 2.0, 3.0, 5.0, 7.0, 10 ó 15 Metros
- ▶ Color: Gris
- ▶ Embalaje: Bolsa retail con autocierre / Bolsa PVC



CODIGO	NOMBRE	EAN-13
10.20.1404	CABLE RED RJ45 LSZH CAT.6 UTP RIGIDO AWG24, 305 M	8433281004498

### DESCRIPCION

- ▶ Cable de red CAT. 6e UTP AWG24 100% cobre
- ▶ Cumple las normativas ANSI / TIA / EIA 568-B-1, CAT6, ISO / IEC 11801 CLASE E (2nd Edición), CENELEC EN 50173-1, IEC 61156-5, CENELEC EN 50288-6-1, IEC 61156-6, CENELEC EN 50288-6-2. Resistencia a la propagación de las llamas según IEC 60332-1-2.
- ▶ Conductor OFC (Oxygen Free Copper), pureza 99,9% con diámetro AWG24 que garantiza la transferencia de datos.
- ▶ Libre de halógenos (LSZH o LSOH o LS0H o LSFH), retardante al fuego y con baja emisión de humos según IEC 60332-1.
- ▶ Longitud: 305 Metros
- ▶ Color: Gris
- ▶ Embalaje: Caja retail



CODIGO	NOMBRE	EAN-13
10.21.0101	CONECTOR RJ45 8 HILOS CAT.5E (10 UDS)	8433281001428
10.21.0102-50	CONECTOR RJ45 8 HILOS CAT.5E (50 UDS)	8433281004771
10.21.0102-100	CONECTOR RJ45 8 HILOS CAT.5E (100 UDS)	8433281004788

#### DESCRIPCION

- Conector para cable red CAT.5e RJ45 UTP 8 contactos
- Bolsa de 10, 50 ó 100 unidades
- Embalaje: Bolsa retail con autocierre / Bolsa OEM



CODIGO	NOMBRE	EAN-13
10.21.0103	CONECTOR RJ45 8 HILOS FTP CAT.5E (10 UDS)	8433281002777

#### DESCRIPCION

- Conector para cable red CAT.5e RJ45 FTP 8 contactos
- Bolsa 10 unidades
- Embalaje: Bolsa retail con autocierre



CODIGO	NOMBRE	EAN-13
10.21.0201	CONECTOR RJ45 8 HILOS CAT.6 (10 UDS)	8433281001435

#### DESCRIPCION

- Conector para cable red CAT.6 RJ45 UTP 8 contactos
- Bolsa 10 unidades
- Embalaje: Bolsa retail con autocierre



CODIGO	NOMBRE	EAN-13
10.21.0203	CONECTOR RJ45 8 HILOS FTP CAT.6 (10 UDS)	8433281002784

#### DESCRIPCION

- Conector para cable red CAT.6 RJ45 FTP 8 contactos
- Bolsa 10 unidades
- Embalaje: Bolsa retail con autocierre



CODIGO	NOMBRE	EAN-13
10.21.0301-OEM	FUNDA RJ45, GRIS (10 UDS) OEM	8433281001442
10.21.0301	FUNDA RJ45, GRIS (10 UDS)	8433281004474

## DESCRIPCION

- Funda protector para conector Rj45
- Bolsa 10 unidades
- Embalaje: Bolsa OEM / Bolsa retail con autocierre



CODIGO	NOMBRE	EAN-13
10.21.0401-OEM	EMPALME RJ45 CAT.5E UTP OEM	8433281001459
10.21.0401	EMPALME RJ45 CAT.5E UTP	8433281004481

## DESCRIPCION

- Empalme RJ45 UTP hembra/hembra
- Permite conectar 2 cables latiguillos CAT5e RJ45 macho / macho para alargar el enlace de red
- Embalaje: Bolsa OEM / Bolsa retail con autocierre



CODIGO	NOMBRE	EAN-13
10.21.0403	EMPALME RJ45 CAT.5E STP	8433281004276

## DESCRIPCION

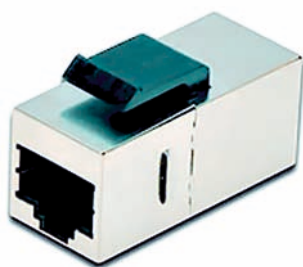
- Empalme RJ45 UTP apantallado hembra/hembra
- Permite conectar 2 cables latiguillos CAT5e RJ45 macho / macho para alargar el enlace de red
- Bolsa retail con autocierre



CODIGO	NOMBRE	EAN-13
10.21.0501	EMPALME RJ45 CAT.6 UTP	8433281004283

## DESCRIPCION

- Empalme RJ45 UTP hembra/hembra
- Permite conectar 2 cables latiguillos CAT6 RJ45 macho / macho para alargar el enlace de red
- Embalaje: Bolsa OEM / Bolsa retail con autocierre



CODIGO	NOMBRE	EAN-13
10.21.0503	EMPALME RJ45 CAT.6 STP	8433281004290

#### DESCRIPCION

- Empalme RJ45 UTP apantallado hembra/hembra
- Permite conectar 2 cables latiguillos CAT6 RJ45 macho / macho para alargar el enlace de red
- Embalaje: Bolsa retail con autocierre



CODIGO	NOMBRE	EAN-13
10.21.1001	ROSETA DE SUPERFICIE PARA RJ45 CAT.5E UTP 1 TOMA, BLANCO	8433281005815
10.21.1002	ROSETA DE SUPERFICIE PARA RJ45 CAT.5E UTP 2 TOMAS, BLANCO	8433281005822

#### DESCRIPCION

- Roseta de superficie con una toma ó dos tomas para conexión RJ45 cat.5e UTP
- Embalaje: Caja OEM



CODIGO	NOMBRE	EAN-13
10.21.1101	ROSETA DE SUPERFICIE PARA RJ45 CAT.5E FTP 1 TOMA, BLANCO	8433281005839
10.21.1102	ROSETA DE SUPERFICIE PARA RJ45 CAT.5E FTP 2 TOMAS, BLANCO	8433281005846

#### DESCRIPCION

- Roseta de superficie con una toma ó dos tomas para conexión RJ45 cat.5e FTP
- Embalaje: Caja OEM



CODIGO	NOMBRE	EAN-13
10.21.1501	ROSETA DE SUPERFICIE PARA RJ45 CAT.6 UTP 1 TOMA, BLANCO	8433281005853
10.21.1502	ROSETA DE SUPERFICIE PARA RJ45 CAT.6 UTP 2 TOMAS, BLANCO	8433281005860

#### DESCRIPCION

- Roseta de superficie con una toma ó dos tomas para conexión RJ45 cat.6 UTP
- Embalaje: Bolsa OEM / Bolsa retail con autocierre



CODIGO	NOMBRE	EAN-13
10.21.1601	ROSETA DE SUPERFICIE PARA RJ45 CAT.6 FTP 1 TOMA, BLANCO	8433281005877
10.21.1602	ROSETA DE SUPERFICIE PARA RJ45 CAT.6 FTP 2 TOMAS, BLANCO	8433281005884

## DESCRIPCION

- ▶ Roseta de superficie con una toma ó dos tomas para conexión RJ45 cat.6 FTP
- ▶ Embalaje: Caja OEM



CODIGO	NOMBRE	EAN-13
10.21.2124	PANEL DE PARCHEO DE 24 PUERTOS RJ45 CAT.5E UTP, 19" 1U DUAL IDC, NEGRO	8433281005891

## DESCRIPCION

- ▶ Panel de parcheo de 24 puertos para conexión RJ45 cat.5e utp.
- ▶ Sistema de inserción: dual IDC
- ▶ Ancho: 19 pulgadas, alto: 1U (44,45 mm)
- ▶ Código de colores T568A y T568B.
- ▶ Acepta cables de calibres 26, 24, 23 y 22 AWG.
- ▶ Ciclos de vida de inserción mayores a 750.
- ▶ Color: Negro
- ▶ Embalaje: Caja OEM



CODIGO	NOMBRE	EAN-13
10.21.3124	PANEL DE PARCHEO DE 24 PUERTOS RJ45 CAT.6 UTP, 19" 1U DUAL IDC, NEGRO	8433281005907

## DESCRIPCION

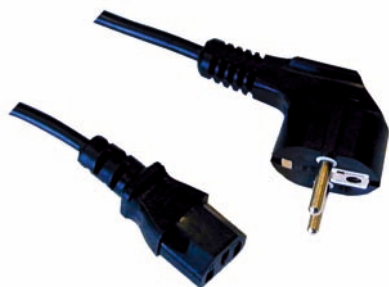
- ▶ Panel de parcheo de 24 puertos para conexión RJ45 cat.6 utp.
- ▶ Sistema de inserción: dual IDC
- ▶ Ancho: 19 pulgadas, alto: 1U (44,45 mm)
- ▶ Código de colores T568A y T568B.
- ▶ Acepta cables de calibres 26, 24, 23 y 22 AWG.
- ▶ Ciclos de vida de inserción mayores a 750.
- ▶ Color: Negro
- ▶ Embalaje: Caja OEM



CODIGO	NOMBRE	EAN-13
10.21.4105	ORGANIZADOR DE CABLES METALICO CON 5 ANILLOS, 19" 1U, NEGRO	8433281005914

## DESCRIPCION

- ▶ Organizador de cables metálico con 5 anillos
- ▶ Incluye tornillos para montaje
- ▶ Ancho: 19 pulgadas, alto: 1U (44,45 mm)
- ▶ Color: Negro
- ▶ Embalaje: Caja OEM



CODIGO	NOMBRE	EAN-13
10.22.0102	CABLE ALIM. CPU, CEE7/M-C13/H, 1.5 M	8433281005037

#### DESCRIPCION

- ▶ Cable alimentación para CPU. Fabricado con conductor 100% cobre de AWG18 para dispositivo con consumo inferior a 1500W.
- ▶ Conector CEE7 macho en un extremo y C13 hembra en el otro.
- ▶ Longitud: 1.5 Metros
- ▶ Color: Negro
- ▶ Embalaje: Bolsa OEM



CODIGO	NOMBRE	EAN-13
10.22.0202	CABLE ALIM. CPU, C13/H-C14/M, 1.5 M	8433281005044

#### DESCRIPCION

- ▶ Cable alimentación para CPU. Fabricado con conductor 100% cobre de AWG18 para dispositivo con consumo inferior a 1500W.
- ▶ Conector C13 hembra en un extremo y C14 macho en el otro.
- ▶ Longitud: 1.5 Metros
- ▶ Color: Negro
- ▶ Embalaje: Bolsa OEM



CODIGO	NOMBRE	EAN-13
10.22.0302	CABLE ALIM. TREBOL, CEE7 ACODADO/M-C5/H, 1.5 M	8433281006539

#### DESCRIPCION

- ▶ Cable alimentación trébol para cargador portátiles. Fabricado con conductor 100% cobre de AWG18 para dispositivo con consumo inferior a 1500W.
- ▶ Conector CEE7 macho en un extremo y C5 hembra en el otro.
- ▶ Longitud: 1.5 Metros
- ▶ Color: Negro
- ▶ Embalaje: Bolsa OEM



CODIGO	NOMBRE	EAN-13
10.23.0102	CABLE TECLADO/RATON PS/2 PROLONGADOR, MD6/M-MD6/H, 1.8 M	8433281004306
10.23.0103	CABLE TECLADO/RATON PS/2 PROLONGADOR, MD6/M-MD6/H, 3.0 M	8433281004313
10.23.0106	CABLE TECLADO/RATON PS/2 PROLONGADOR, MD6/M-MD6/H, 6.0 M	8433281004320
10.23.0110	CABLE TECLADO/RATON PS/2 PROLONGADOR, MD6/M-MD6/H, 10 M	8433281004337

#### DESCRIPCION

- ▶ Cable PS/2 prolongador con conector PS/2 macho en un extremos y PS/2 hembra en el otro
- ▶ Ideal para prolongar el cable de un teclado o ratón
- ▶ Longitud: 1.8, 3.0, 6.0 ó 10 Metros
- ▶ Color: Negro
- ▶ Embalaje: Bolsa retail con autocierre



CODIGO	NOMBRE	EAN-13
10.24.0100	CABLE AUDIO ESTEREO, 3.5/M-3.5/M, 0.3 M	8433281002791
10.24.0101	CABLE AUDIO ESTEREO, 3.5/M-3.5/M, 1.5 M	8433281001060
10.24.0103	CABLE AUDIO ESTEREO, 3.5/M-3.5/M, 3.0 M	8433281001077
10.24.0105	CABLE AUDIO ESTEREO, 3.5/M-3.5/M, 5.0 M	8433281002807

## DESCRIPCION

- ▶ Cable audio estéreo con conector tipo Jack 3.5" macho en ambos extremos
- ▶ Longitud: 0.3, 1.5, 3.0 ó 5.0 Metros
- ▶ Color: Negro
- ▶ Embalaje: Bolsa retail con autocierre



CODIGO	NOMBRE	EAN-13
10.24.0201	CABLE AUDIO ESTEREO, 3.5/M-3.5/H, 1.5 M	8433281004795
10.24.0203	CABLE AUDIO ESTEREO, 3.5/M-3.5/H, 3.0 M	8433281001084
10.24.0205	CABLE AUDIO ESTEREO, 3.5/M-3.5/H, 5.0 M	8433281002814

## DESCRIPCION

- ▶ Cable audio estéreo con conector tipo Jack 3.5" macho en un extremo y tipo Jack 3.5" hembra en el otro.
- ▶ Ideal para prolongar un cable de audio con conector Jack 3.5" macho
- ▶ Longitud: 1.5, 3.0 ó 5.0 Metros
- ▶ Color: Negro
- ▶ Embalaje: Bolsa retail con autocierre



CODIGO	NOMBRE	EAN-13
10.24.0300	CABLE AUDIO ESTEREO, 3.5/M-2xRCA/M, 0.3 M	8433281002821
10.24.0301	CABLE AUDIO ESTEREO, 3.5/M-2xRCA/M, 1.5 M	8433281001091
10.24.0303	CABLE AUDIO ESTEREO, 3.5/M-2xRCA/M, 3.0 M	8433281002838
10.24.0305	CABLE AUDIO ESTEREO, 3.5/M-2xRCA/M, 5.0 M	8433281001107
10.24.0310	CABLE AUDIO ESTEREO, 3.5/M-2xRCA/M, 10 M	8433281001114

## DESCRIPCION

- ▶ Cable audio estéreo con conector tipo Jack 3.5" macho en un extremo y 2 x RCA macho en el otro
- ▶ Longitud: 0.3, 1.5, 3.0, 5.0 ó 10 Metros.
- ▶ Color: Negro
- ▶ Embalaje: Bolsa retail con autocierre



CODIGO	NOMBRE	EAN-13
10.24.0403	CABLE AUDIO, RCA/M-RCA/M, 3.0 M	8433281002845
10.24.0405	CABLE AUDIO, RCA/M-RCA/M, 5.0 M	8433281001121

## DESCRIPCION

- ▶ Cable audio con conector tipo RCA macho en ambos extremos
- ▶ Longitud: 3.0 ó 5.0 Metros.
- ▶ Color: Negro
- ▶ Embalaje: Bolsa retail con autocierre



CODIGO	NOMBRE	EAN-13
10.24.0503	CABLE RCA EXTENSION, M/H, 3.0 M	8433281002852
10.24.0505	CABLE RCA EXTENSION, M/H, 5.0 M	8433281001138
10.24.0510	CABLE RCA EXTENSION, M/H, 10 M	8433281001145

## DESCRIPCION

- ▶ Cable audio con conector tipo RCA macho en un extremo y RCA hembra en otro
- ▶ Ideal para prolongar un cable audio con conector RCA macho
- ▶ Longitud: 3.0, 5.0 ó 10 Metros
- ▶ Color: Negro
- ▶ Embalaje: Bolsa retail con autocierre



CODIGO	NOMBRE	EAN-13
10.24.0602	CABLE AUDIO ESTEREO, 2xRCA/M-2xRCA/M, 1.8 M	8433281002869
10.24.0603	CABLE AUDIO ESTEREO, 2xRCA/M-2xRCA/M, 3.0 M	8433281002876
10.24.0605	CABLE AUDIO ESTEREO, 2xRCA/M-2xRCA/M, 5.0 M	8433281001152
10.24.0610	CABLE AUDIO ESTEREO, 2xRCA/M-2xRCA/M, 10 M	8433281001169

## DESCRIPCION

- ▶ Cable audio estéreo con conector tipo 2 x RCA macho en ambos extremos
- ▶ Longitud: 1.8, 3.0, 5.0 ó 10 Metros
- ▶ Color: Negro
- ▶ Embalaje: Bolsa retail con autocierre



CODIGO	NOMBRE	EAN-13
10.24.0703	CABLE RCA EXTENSION, 2xRCA/M-2xRCA/H, 3.0 M	8433281002883
10.24.0705	CABLE RCA EXTENSION, 2xRCA/M-2xRCA/H, 5.0 M	8433281001176
10.24.0710	CABLE RCA EXTENSION, 2xRCA/M-2xRCA/H, 10 M	8433281001183

## DESCRIPCION

- ▶ Cable audio estéreo con conector tipo 2 x RCA macho en un extremo y 2 x RCA hembra en otro
- ▶ Ideal para prolongar un cable audio con conector 2 x RCA macho
- ▶ Longitud: 3.0, 5.0 ó 10 Metros.
- ▶ Color: Negro
- ▶ Embalaje: Bolsa retail con autocierre



CODIGO	NOMBRE	EAN-13
10.24.0802	CABLE AUDIO VIDEO, 3xRCA/M-3xRCA/M, 1.8 M	8433281002890
10.24.0803	CABLE AUDIO VIDEO, 3xRCA/M-3xRCA/M, 3.0 M	8433281001190
10.24.0810	CABLE AUDIO VIDEO, 3xRCA/M-3xRCA/M, 10 M	8433281001206
10.24.0820	CABLE AUDIO VIDEO, 3xRCA/M-3xRCA/M, 20 M	8433281001213
10.24.0830	CABLE AUDIO VIDEO, 3xRCA/M-3xRCA/M, 30 M	8433281001220

## DESCRIPCION

- ▶ Cable audio estéreo con conector tipo 3 x RCA macho en ambos extremos
- ▶ Longitud: 1.8, 3.0, 10, 20 ó 30 Metros.
- ▶ Color: Negro
- ▶ Embalaje: Bolsa retail con autocierre / Bolsa PVC



CODIGO	NOMBRE	EAN-13
10.24.0902	CABLE S/VIDEO, MD4/M-MD4/M, 1.8 M	8433281002906
10.24.0903	CABLE S/VIDEO, MD4/M-MD4/M, 3.0 M	8433281001237
10.24.0905	CABLE S/VIDEO, MD4/M-MD4/M, 5.0 M	8433281002913

## DESCRIPCION

- ▶ Cable S-video con conector tipo MD4 macho en ambos extremos
- ▶ Longitud: 1.8, 3.0 ó 5.0 Metros
- ▶ Color: Negro
- ▶ Embalaje: Bolsa retail con autocierre



CODIGO	NOMBRE	EAN-13
10.24.1002	CABLE EUROCONECTOR/SCART, M/M, 1.8 M	8433281001503

## DESCRIPCION

- ▶ Cable euroconector con conector SCART (21 pines) macho en ambos extremos
- ▶ Longitud: 1.8 Metros
- ▶ Color: Negro
- ▶ Embalaje: Bolsa OEM



CODIGO	NOMBRE	EAN-13
10.24.1102	CABLE EUROCONECTOR/SCART, M/H, 1.8 M	8433281001510

## DESCRIPCION

- ▶ Cable euroconector con conector SCART (21 pines) hembra en un extremo y SCART (21 pines) macho en otro
- ▶ Longitud: 1.8 Metros.
- ▶ Color: Negro
- ▶ Embalaje: Bolsa OEM



CODIGO	NOMBRE	EAN-13
10.24.1200	CABLE AUDIO STEREO, 2x3.5/H-3.5/M, 15 CM	8433281002920

## DESCRIPCION

- ▶ Cable audio con conector tipo Jack 3.5" macho en un extremo y 2 X Jack 3.5" hembra en otro
- ▶ Longitud: 15 CM
- ▶ Color: Negro
- ▶ Embalaje: Bolsa retail con autocierre



CODIGO	NOMBRE	EAN-13
10.24.1301	CABLE AUDIO ESTEREO, 3.5/H-2xRCA/M, 1.5 M	8433281005051
10.24.1303	CABLE AUDIO ESTEREO, 3.5/H-2xRCA/M, 3.0 M	8433281005068

#### DESCRIPCION

- ▶ Cable audio con conector tipo Jack 3.5" hembra en un extremo y 2 X RCA macho en otro
- ▶ Longitud: 1.5 ó 3.0 Metros
- ▶ Color: Negro
- ▶ Embalaje: Bolsa retail con autocierre



CODIGO	NOMBRE	EAN-13
10.25.0002	VGA DUPLICADOR PARA 2 MONITORES CON ALIM.	8433281004542
10.25.0004	VGA DUPLICADOR PARA 4 MONITORES CON ALIM.	8433281004924
10.25.0008	VGA DUPLICADOR PARA 8 MONITORES CON ALIM.	8433281004559

#### DESCRIPCION

- ▶ Duplicador SVGA para 2, 4 ó 8 monitores con fuente de alimentación.
- ▶ El duplicador SVGA permite que una sola fuente VGA pueda proporcionar imágenes en más de dos monitores simultáneamente (según modelo). Perfecto para aulas, ferias, exposiciones, o exhibidores dentro de comercios donde se requiere alta calidad de vídeo en varios monitores. La simple operación plug and play facilita la configuración, por lo que este dispositivo se puede instalar y comenzar a utilizar en poco minutos.
- ▶ El duplicador soporta hasta 250 MHz de ancho de banda, proporcionando imágenes con resoluciones de hasta 1920x1440. Dispone de un circuito de amplificación de señal incorporado que permite visualizar imágenes a 65 metros de la fuente.
- ▶ Permite la conexión en cadena margarita
- ▶ Puerto de entrada de señal: macho
- ▶ Puerto de salida de señal: hembra
- ▶ Carcasa metálica resistente
- ▶ Cables SVGA no incluidos
- ▶ Color: Plata
- ▶ Embalaje: Caja retail





CODIGO	NOMBRE	EAN-13
10.25.2102	HDMI SWITCH ALTA VELOCIDAD 2X1 CON PIGTAIL 50 CM	8433281005600

## DESCRIPCION

- ▶ HDMI switch 2X1 (dos entradas, una salida) con pigtail (cable hdmi) 50 cm.
- ▶ El Conmutador Automático HDMI de Alta Velocidad permite compartir una pantalla entre 2 dispositivos electrónicos u ordenadores y priorizar las señales HDMI Automáticamente. Diseñado para brindar máximo control y versatilidad, el Conmutador Automático HDMI también ofrece control manual de las señales conectadas mediante botones en un panel frontal muy fáciles de usar que permiten alternar entre las fuentes de video.
- ▶ Múltiples funciones de conmutación: inteligente o mecánico
- ▶ Soporta HDMI V1.3
- ▶ Resolución en proyección digital WQXGA (2560 X 1600).
- ▶ Tasas de refresco hasta 120Hz frame.
- ▶ Soporta DOLBY True-HD y DTS-HD
- ▶ 8 canales de descompresión de audio digital en tasa de 192KHz con 24bits.
- ▶ Profundidad de color 24bits, 30bits, 25bits y 48bits
- ▶ Soporta protección de contenido de alto ancho de banda digital
- ▶ Longitud: 50 CM
- ▶ Color: Negro
- ▶ Embalaje: Blister



CODIGO	NOMBRE	EAN-13
10.25.2103	HDMI SWITCH ALTA VELOCIDAD 3X1 CON PIGTAIL 50 CM	8433281005617

## DESCRIPCION

- ▶ HDMI switch 3X1 (tres entradas, una salida) con pigtail (cable hdmi) 50 cm.
- ▶ El Conmutador Automático HDMI de Alta Velocidad permite compartir una pantalla entre 2 dispositivos electrónicos u ordenadores y priorizar las señales HDMI Automáticamente. Diseñado para brindar máximo control y versatilidad, el Conmutador Automático HDMI también ofrece control manual de las señales conectadas mediante botones en un panel frontal muy fáciles de usar que permiten alternar entre las fuentes de video.
- ▶ Múltiples funciones de conmutación: inteligente o mecánico
- ▶ Soporta HDMI V1.3
- ▶ Resolución en proyección digital WQXGA (2560 X 1600).
- ▶ Tasas de refresco hasta 120Hz frame.
- ▶ Soporta DOLBY True-HD y DTS-HD
- ▶ 8 canales de descompresión de audio digital en tasa de 192KHz con 24bits.
- ▶ Profundidad de color 24bits, 30bits, 25bits y 48bits
- ▶ Soporta protección de contenido de alto ancho de banda digital
- ▶ Longitud: 50 CM
- ▶ Color: Negro
- ▶ Embalaje: Blister



CODIGO	NOMBRE	EAN-13
10.25.2203	MINI HDMI SWITCH ALTA VELOCIDAD 3X1	8433281005624

## DESCRIPCION

- ▶ HDMI switch 3X1 (tres entradas, una salida)
- ▶ El Conmutador Automático HDMI de Alta Velocidad permite compartir una pantalla entre 3 dispositivos electrónicos u ordenadores y priorizar las señales HDMI Automáticamente. Diseñado para brindar máximo control y versatilidad, el Conmutador Automático HDMI también ofrece control manual de las señales conectadas mediante botones en un panel frontal muy fáciles de usar que permiten alternar entre las fuentes de video.
- ▶ Múltiples funciones de conmutación: inteligente o mecánico
- ▶ Soporta HDMI V1.3
- ▶ Resolución en proyección digital WQXGA (2560 X 1600).
- ▶ Tasas de refresco hasta 120Hz frame.
- ▶ Soporta DOLBY True-HD y DTS-HD
- ▶ 8 canales de descompresión de audio digital en tasa de 192KHz con 24bits.
- ▶ Profundidad de color 24bits, 30bits, 25bits y 48bits
- ▶ Soporta protección de contenido de alto ancho de banda digital
- ▶ Cable hdmi no incluido
- ▶ Color: Negro
- ▶ Embalaje: Blister



CODIGO	NOMBRE	EAN-13
10.25.3502	HDMI DUPLICADOR ALTA VELOCIDAD 1X2 CON ALIM. Y PIGTAIL 50 CM	8433281006607

#### DESCRIPCION

- ▶ HDMI duplicador (splitter) 1X2 (una entrada, dos salidas) con pigtail (cable hdmi) 50 cm y fuente de alimentación.
- ▶ El duplicador HDMI de Alta Velocidad permite duplicar la señal de entrada para dos pantallas.
- ▶ Soporta HDMI V1.3
- ▶ Resolución en proyección digital WQXGA (2560 X 1600).
- ▶ Tasas de refresco hasta 120Hz frame.
- ▶ Soporta DOLBY True-HD y DTS-HD
- ▶ 8 canales de descompresión de audio digital en tasa de 192KHz con 24bits.
- ▶ Profundidad de color 24bits, 30bits, 25bits y 48bits
- ▶ Soporta protección de contenido de alto ancho de banda digital
- ▶ Longitud: 50 CM
- ▶ Color: Negro
- ▶ Embalaje: Blister



CODIGO	NOMBRE	EAN-13
10.26.0102	CABLE ANTENA TV 75 OHM, M/M, 1.8 M	8433281001527
10.26.0103	CABLE ANTENA TV 75 OHM, M/M, 3.0 M	8433281001534

#### DESCRIPCION

- ▶ Cable coaxial 3C-2V para TV con conector 9.5mm en ambos extremos
- ▶ Longitud: 1.8 ó 3.0 Metros
- ▶ Color: Negro
- ▶ Embalaje: Bolsa OEM



CODIGO	NOMBRE	EAN-13
10.26.0202	CABLE ANTENA TV 75 OHM, M/H, 1.8 M	8433281001541
10.26.0203	CABLE ANTENA TV 75 OHM, M/H, 3.0 M	8433281001558

#### DESCRIPCION

- ▶ Cable coaxial 3C-2V para TV con conector 9.5mm macho en un extremo y 9.5mm hembra en otro
- ▶ Longitud: 1.8 ó 3.0 Metros
- ▶ Color: Negro
- ▶ Embalaje: Bolsa OEM



CODIGO	NOMBRE	EAN-13
10.26.2002	CABLE PROLONGADOR ANTENA INALAMBRICA, SMA/H-SMA/M, 2.0 M	8433281006102
10.26.2004	CABLE PROLONGADOR ANTENA INALAMBRICA, SMA/H-SMA/M, 4.0 M	8433281006119

#### DESCRIPCION

- ▶ Cable coaxial para antena inalámbrica con conector SMA hembra en un extremo y SMA macho en otro
- ▶ Ideal para prolongar la antena inalámbrica para captar mejor señal
- ▶ Longitud: 2.0 ó 4.0 Metros
- ▶ Color: Negro
- ▶ Embalaje: Bolsa retail con autocierre



CODIGO	NOMBRE	EAN-13
10.27.0001	ADAPTADOR AUDIO ESTEREO, JACK 3.5/H -JACK 2.5/M	8433281005075

## DESCRIPCION

- ▶ Adaptador audio estéreo con conector Jack 3.5 hembra en un extremo y Jack 2.5 macho en otro
- ▶ Color: negro
- ▶ Embalaje: Bolsa retail con autocierre



CODIGO	NOMBRE	EAN-13
10.27.0002	ADAPTADOR AUDIO ESTEREO, JACK 2.5/H -JACK 3.5/M	8433281005082

## DESCRIPCION

- ▶ Adaptador audio estéreo con conector Jack 2.5 hembra en un extremo y Jack 3.5 macho en otro
- ▶ Color: Negro
- ▶ Embalaje: Bolsa retail con autocierre



CODIGO	NOMBRE	EAN-13
10.27.0012	ADAPTADOR AUDIO ESTEREO, 2xJACK 3.5/H -JACK 3.5/M	8433281005105

## DESCRIPCION

- ▶ Adaptador audio estéreo con dos conectores Jack 3.5 hembra en un extremo y Jack 3.5 macho en otro
- ▶ Color: Negro
- ▶ Embalaje: Bolsa retail con autocierre



CODIGO	NOMBRE	EAN-13
10.27.0015	ADAPTADOR AUDIO ESTEREO, 2xRCA/H-JACK 3.5/M	8433281005112

## DESCRIPCION

- ▶ Adaptador audio estéreo con dos conectores RCA hembra en un extremo y Jack 3.5 macho en otro
- ▶ Color: Negro
- ▶ Embalaje: Bolsa retail con autocierre

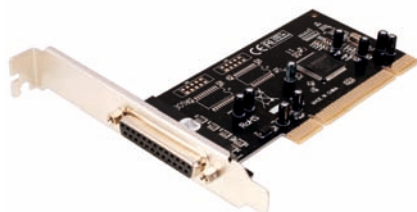


CODIGO	NOMBRE	EAN-13
10.27.0051	ADAPTADOR EUROCONECTOR A RCA/SVIDEO, SCART/M-3xRCA/H+SVIDEO/H CON SWITCH	8433281005129

## DESCRIPCION

- ▶ Adaptador Euroconector(SCART) a 3xRCA y SVIDEO
- ▶ Conector euroconector macho en un extremo y 3 conectores RCA hembra y un conector SVIDEO hembra en otro
- ▶ Lleva interruptor salida-entrada.
- ▶ Adaptador necesario para conectar proyectores a receptores de TDT, DVD, decodificadores etc.
- ▶ Color: Negro
- ▶ Embalaje: Bolsa retail con autocierre

CODIGO	NOMBRE	EAN-13
10.28.0001	TARJETA PCI PARALELO DB25, 1 PUERTO	8433281006157



## DESCRIPCION

- ▶ Tarjeta PCI paralelo con un puerto DB25 hembra
- ▶ Compatible con Win98, 2000, XP, Vista, Win7 32bit/64bit
- ▶ Color: Negro
- ▶ Embalaje: Caja retail

CODIGO	NOMBRE	EAN-13
10.28.0101	TARJETA PCI SERIE DB9, 1 PUERTO	8433281006164



## DESCRIPCION

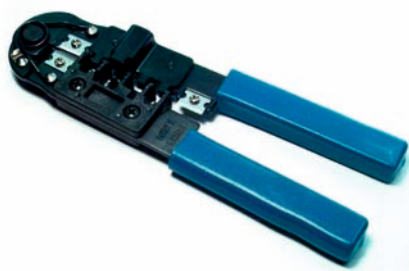
- ▶ Tarjeta PCI serie con un puerto DB9 macho
- ▶ Compatible con Win98, 2000, XP, Vista, Win7 32bit/64bit
- ▶ Color: Negro
- ▶ Embalaje: Caja retail

CODIGO	NOMBRE	EAN-13
10.28.0205	TARJETA PCI USB 2.0, 5 PUERTOS	8433281006171



## DESCRIPCION

- ▶ Tarjeta PCI USB 2.0 con 5 puertos USB 2.0 hembra.
- ▶ Compatible con Win98, 2000, XP, Vista, Win7 32bit/64bit
- ▶ Color: Negro
- ▶ Embalaje: Caja retail



CODIGO	NOMBRE	EAN-13
10.31.0101	TENAZA METALICA DE CRIMPAR RJ45	8433281001244

## DESCRIPCION

- ▶ Tenaza metálica de crimpar de calidad para conector RJ45
- ▶ Embalaje: Blister



CODIGO	NOMBRE	EAN-13
10.31.0102	TENAZA METALICA DE CRIMPAR RJ10/RJ11/RJ12/RJ45 DE CARRACA	8433281001251

## DESCRIPCION

- ▶ Tenaza metálica de crimpar de calidad de carraca para conectores RJ10/RJ11/RJ12/RJ45 (4P+6P+8P)
- ▶ Es una herramienta ideal para instaladores profesionales
- ▶ Embalaje: Blister



CODIGO	NOMBRE	EAN-13
10.31.0201	MINI ALICATE DE CORTE 5''(125 MM)	8433281001268

## DESCRIPCION

- ▶ Mini alicata de corte 5'' (125 mm.)
- ▶ Embalaje: Blister



CODIGO	NOMBRE	EAN-13
10.31.0301	TESTEADOR PARA CABLE RJ11/RJ12/RJ45	8433281001275

## DESCRIPCION

- ▶ Testeador automático para cable RJ11 / RJ12 / RJ45
- ▶ Incluye funda de protección con cremallera
- ▶ Embalaje: Caja retail



CODIGO	NOMBRE	EAN-13
10.31.0302	TESTEADOR PARA CABLE RJ11/RJ12/RJ45, USB, COAXIAL	8433281001282

## DESCRIPCION

- ▶ Testeador profesional para testear cables RJ11 / RJ12 / RJ45, USB y coaxial
- ▶ Test mediante un solo botón
- ▶ Test de cables de red STP y UTP
- ▶ Test de cables USB y cables coaxial con conector BNC
- ▶ Diseño ergonómico y portable
- ▶ Unidad remota colocada en la unidad principal
- ▶ Se pueden realizar comprobaciones de cables (RJ45, RJ11, BNC) con la unidad remota a una distancia de hasta 182,88 metros de la unidad principal
- ▶ Incorpora indicador de funcionamiento de baterías del aparato
- ▶ Indicadores LED para las conexiones y fallos
- ▶ Emite un sonido para avisar la finalización de tests
- ▶ Embalaje: Caja retail



CODIGO	NOMBRE	EAN-13
10.31.0303	TESTEADOR PARA CABLE RJ11/RJ12/RJ45, COAXIAL	8433281005921

## DESCRIPCION

- ▶ Testeador profesional para testear cables RJ11 / RJ12 / RJ45 y coaxial
- ▶ Test mediante un solo botón
- ▶ Test de cables de red STP y UTP
- ▶ Test de coaxial con conector BNC
- ▶ Diseño ergonómico y portable
- ▶ Se pueden realizar comprobaciones de cables (RJ45, RJ11, BNC) con la unidad remota a una distancia de hasta 182,88 metros de la unidad principal
- ▶ Indicadores LED para las conexiones y fallos
- ▶ Embalaje: Blister



CODIGO	NOMBRE	EAN-13
10.31.1001	INSERTADORA TIPO KRONE PARA MONTAJE	8433281005938

## DESCRIPCION

- ▶ Insertadora tipo KRONE para KRONE IDC o DUAL IDC
- ▶ Embalaje: Caja retail



CODIGO	NOMBRE	EAN-13
10.31.1002	INSERTADORA TIPO 110 PARA MONTAJE	8433281005945

## DESCRIPCION

- ▶ Insertadora tipo 110 para 110 IDC o DUAL IDC
- ▶ Embalaje: Caja retail



CODIGO	NOMBRE	EAN-13
10.35.0002	PLACA DE PARED VGA+JACK3.5+USB2.0+3xRCA CON CAJA, BLANCO	8433281006485

## DESCRIPCION

- ▶ Placa de pared blanco que lleva conexión VGA, Jack 3.5, USB 2.0 y 3xRCA.
- ▶ Caja de pared incluida
- ▶ Embalaje: Caja retail



CODIGO	NOMBRE	EAN-13
10.99.0001	ADAPTADOR METALICO 3.5" PARA DISCO DURO 2.5"	8433281005143

## DESCRIPCION

- ▶ Adaptador metalico para instalar un disco duro de 2.5" en una bahía de 3.5"
- ▶ Incluye tornillos para montaje
- ▶ Embalaje: Bolsa OEM



CODIGO	NOMBRE	EAN-13
10.32.0102-OEM	CABLE DE TELEFONO 6P4C, M-M, BEIGE, 2.0 M	8433281006188
10.32.0103-OEM	CABLE DE TELEFONO 6P4C, M-M, BEIGE, 3.0 M	8433281006195

## DESCRIPCION

- ▶ Cable de teléfono con conector RJ11 en ambos extremos
- ▶ Conector de tipo 6P4C (4 contactos), cable de teléfono de 4 hilos
- ▶ Longitud: 2.0 ó 3.0 Metros
- ▶ Color: Beige
- ▶ Embalaje: Bolsa PVC



CODIGO	NOMBRE	EAN-13
10.32.0102-BK-OEM	CABLE DE TELEFONO 6P4C, M-M, NEGRO, 2.0 M	8433281006201
10.32.0103-BK-OEM	CABLE DE TELEFONO 6P4C, M-M, NEGRO, 3.0 M	8433281006218

## DESCRIPCION

- ▶ Cable de teléfono con conector RJ11 en ambos extremos
- ▶ Conector de tipo 6P4C (4 contactos), cable de teléfono de 4 hilos
- ▶ Longitud: 2.0 ó 3.0 Metros
- ▶ Color: Negro
- ▶ Embalaje: Bolsa PVC



CODIGO	NOMBRE	EAN-13
10.32.1002-OEM	CABLE DE TELEFONO 4C, BEIGE, 100M	8433281006225

## DESCRIPCION

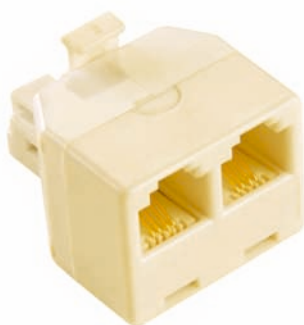
- ▶ Bobina de teléfono de 4 hilos
- ▶ Longitud: 100 Metros
- ▶ Color: Beige
- ▶ Embalaje: Cinta PVC



CODIGO	NOMBRE	EAN-13
10.33.0001-100	CONECTOR TELEFONO RJ11 6P4C (100 UDS)	8433281006232

## DESCRIPCION

- ▶ Conector de teléfono RJ11 de tipo 6P4C (4 contactos)
- ▶ Bolsa de 100 unidades
- ▶ Embalaje: Bolsa PVC



CODIGO	NOMBRE	EAN-13
10.33.0502-OEM	BIFURCADOR DE TELEFONO RJ11 6P4C 2X1, BEIGE	8433281006249

## DESCRIPCION

- ▶ Bifurcador de teléfono con 1 entrada (macho) y 2 salidas (hembra)
- ▶ Conector tipo 6P4C (4 contactos)
- ▶ Ideal para conectar 2 teléfonos a una toma de teléfono
- ▶ Embalaje: Bolsa PVC









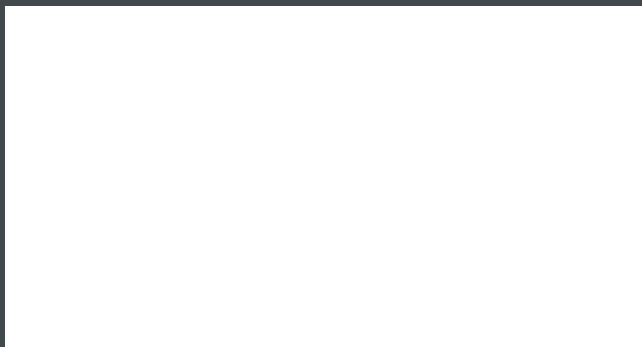
[www.nanocable.es](http://www.nanocable.es)

C/ Laguna 40 (P.I. Urtinsa II) 28923 Alcorcón (Madrid)

Tel.: 902 88 77 38

Email: [info@nanocable.es](mailto:info@nanocable.es)

Sello de mayorista oficial / distribuidor / tienda



Cabo de Qualidade ▣ Quality Cable ▣ Cable de Calidad ▣ Qualité Câble ▣ Qualità del Cavo ▣ Qualitäts Kabel ▣ Quality Cable ▣ Cable de Calidad ▣ Qualité Câbl